



Das Auto.

To Touran





**Στο Τουραν υπάρχει χώρος για όλα.
Εκτός από την ρουτίνα.**



Στο Τουραν υπάρχει μια θέση για όλες σας τις επιθυμίες.





**Στο CrossTouran κάθε στιγμή είναι και
μια ευκαιρία να απολαμβάνεις τη ζωή.**





D WOB TO 111

Εξοπλισμός

Ο εξοπλισμός του Touran είναι τόσο πλούσιος, όσο και οι εμπειρίες που μπορείτε να απολαύσετε μαζί του. Δεν έχει σημασία αν θέλετε να ψωνίσετε για μία ημέρα ή για μία εβδομάδα, ή αν σχεδιάζετε μια απόδραση από την πόλη για επτά άτομα. Η πρακτικότητα και η προσαρμοστικότητα του εσωτερικού χώρου προσφέρουν ποικίλες πρακτικές λύσεις και ανέσεις και θα σας εμπνέουν κάθε στιγμή για νέες εξορμήσεις.



Οι **προβολείς Bi-Xenon** περιλαμβάνουν δυναμικό σύστημα φωτισμού και φώτα ημέρας LED. Έτσι η φωτεινή δέσμη των προβολέων προσαρμόζεται αυτόματα ανάλογα με την ταχύτητα και το προφίλ του δρόμου, προσφέροντας βέλτιστη ορατότητα για ασφαλέστερη οδήγηση.



Ένα από τα χαρακτηριστικά του Touran είναι το **πλήρως ανασχεδιασμένο πίσω μέρος**. Ο προφυλακτήρας είναι βαμμένος στο χρώμα του αμαξώματος, η επιφάνεια του καπό και των πλευρικών τμημάτων είναι ελαφρώς πιο επίπεδη και τα νέα φωτιστικά σώματα, εντυπωσιάζουν με την κομψή τους εμφάνιση. Η αεροτομή οροφής δίνει μια δυναμική νότα στη σχεδίαση του πίσω μέρους του αυτοκινήτου.



Η ηλεκτρικά συρόμενη και ανακλινόμενη πανοραμική ηλιοροφή του Touran θέτει νέα επίπεδα άνεσης στο εσωτερικό του αυτοκινήτου προσφέροντας απεριόριστη θέα και αίσθηση ελευθερίας. Ο ενσωματωμένος ανεμοθραύστης σας επιτρέπει να απολαμβάνετε τον ήλιο και τον καθαρό αέρα, ακόμη και σε μεγάλη ταχύτητα. Το φιμέ τζάμι της οροφής εξασφαλίζει ακόμη και σε συνθήκες έντονης ηλιοφάνειας, μια ευχάριστη θερμοκρασία στο εσωτερικό. Για ακόμη καλύτερη προστασία από τον ήλιο, μπορείτε να χρησιμοποιήσετε το σκιάδιο που καλύπτει ολόκληρη την επιφάνεια της οροφής, ακόμη και όταν αυτή είναι ανοιχτή.



Τα **φιμέ τζάμια** στα πίσω παράθυρα και στο πίσω παρμπρίζ μειώνουν την ηλιακή ακτινοβολία μέχρι και 65% και προστατεύουν από τα αδιάκριτα βλέμματα.



Η νέας σχεδίασης **μάσκα** χρώματος μαύρου Piano σε συνδυασμό με τις λεπτομέρειες χρώμου τονίζουν το δυναμικό χαρακτήρα του Touran.



Το ρυθμιζόμενο καθ' ύψος και μήκος **κεντρικό υποβραχιόνιο** εμπρός, διαθέτει χώρο αποθήκευσης για όλα τα απαραίτητα μικροαντικείμενα.



Η **αποθηκευτική θήκη** στην οροφή είναι εύκολα προσβάσιμη από τον οδηγό και το συνοδηγό.



Οι ζάντες αλουμινίου "**Sedona**" 6 ½ J x 16 με ελαστικά 205/55 R16 και πέντε διπλές ακτίνες αναδεικνύουν το σπορ χαρακτήρα του Touran.



Στο Touran περιλαμβάνονται πολλές λεπτομέρειες που κάνουν κάθε διαδρομή μια απολαυστική εμπειρία: τα αναπαυτικά ρυθμιζόμενα καθ' ύψος καθίσματα Comfort αποδεικνύονται ιδανικά για μεγάλα ταξίδια, αφού προσφέρουν πολύ καλή πλευρική και οσφυϊκή στήριξη. Το αυτόματο σύστημα διζωνικού κλιματισμού Climatronic διατηρεί τη θερμοκρασία στα σωστά επίπεδα, ενώ μια πληθώρα πρακτικών εξοπλισμών εξασφαλίζουν μια απολαυστική μετακίνηση με το Touran: τα ηλεκτρικά παράθυρα και οι ηλεκτρικοί εξωτερικοί καθρέφτες, τα συρτάκια κάτω από τα μπροστινά καθίσματα, τα ευρύχωρα πτυσσόμενα τραπεζάκια στην πλάτη των εμπρός καθισμάτων, η πρίζα 12V στη δεύτερη σειρά καθισμάτων και στο χώρο αποσκευών.



Το εσωτερικό του CrossTouran διαθέτει πλούσιους χώρους και καθαρό σχεδιασμό με υψηλά επίπεδα άνεσης. Οι επενδύσεις “Meteor” που συνδυάζουν ύφασμα/Alcantara σε γκρι απόχρωση, οι λεπτομέρειες χρωμίου στο τιμόνι στο ταμπλό και στο λεβιέ ταχυτήτων, τα ρυθμιζόμενα καθ’ ύψος καθίσματα οδηγού - συνοδηγού με οσφυϊκή στήριξη και το κεντρικό υποβραχίονιο με χώρο αποθήκευσης συνθέτουν ένα σύνολο που θα απολαμβάνετε σε κάθε διαδρομή.



Ο προφυλακτήρας στο χρώμα του αμαξώματος, το σπόιλερ - τα προστατευτικά στους θόλους των τροχών σε μαύρο χρώμα και οι διακοσμητικές λωρίδες στις πόρτες με την επιγραφή CrossTouran, κάνουν το CrossTouran να μην περνά απαρατήρητο.



Οι ζάντες αλουμινίου “Canyon” 6 ½ J x 17 εμπρός με ελαστικά 215/50 R17, και 8J x 17 πίσω με ελαστικά 235/45 R17, προσδίδουν μια νότα δυναμισμού στο CrossTouran.



Το μεσαίο κάθισμα της δεύτερης σειράς μετατρέπεται σε ένα πρακτικό τραπέζι. Και τα τρία καθίσματα της δεύτερης σειράς είναι ανεξάρτητα και μπορούν να αναδιπλωθούν ή να μετακινηθούν ανάλογα με τις ανάγκες σας.



Το μεταβαλλόμενο πάτωμα του χώρου αποσκευών. Με μια προσθήκη κάτω από το αναδιπλούμενο πάτωμα του χώρου αποσκευών, το Touran προσφέρει χώρο για να τοποθετήσετε πολλά μικρά αντικείμενα.



Η τρίτη σειρά καθισμάτων αποτελείται από δύο ανεξάρτητα καθίσματα που μπορούν να αναδιπλωθούν τελείως στο πάτωμα του χώρου αποσκευών. Ανάλογα με τη διάταξη των καθισμάτων και σε συνδυασμό με το μεταβαλλόμενο πάτωμα του χώρου αποσκευών και των πλευρικών τμημάτων, το Touran στην 7-θέσια έκδοση διαθέτει χωρητικότητα από 121 έως 1.913 λίτρα.



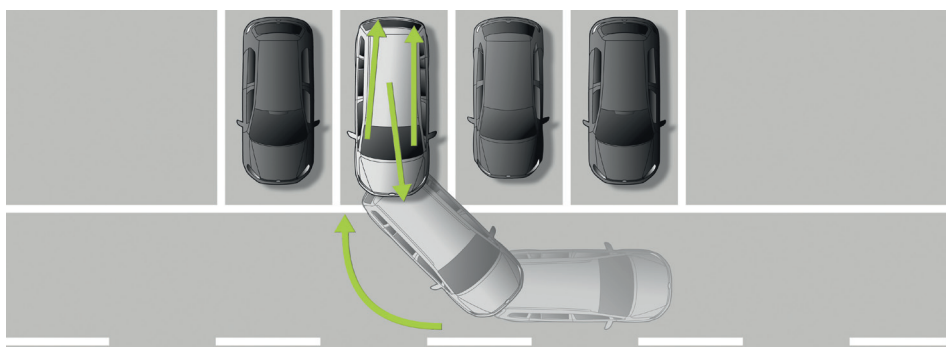
Και τα τρία καθίσματα της δεύτερης σειράς καθισμάτων διαθέτουν **ενεργητικά προσκέφαλα** ενώ τα δύο εξωτερικά ρυθμίζονται καθ' ύψος.



Τα εξωτερικά καθίσματα της δεύτερης σειράς καθισμάτων διαθέτουν **ειδικές υποδοχές Isofix** για στήριξη παιδικών καθισμάτων.



Τα **πρακτικά συρτάκια** κάτω από τα προστινά καθίσματα προσφέρουν επιπλέον αποθηκευτικό χώρο για μικροαντικείμενα.



Με το προαιρετικό σύστημα στάθμευσης **“Park Assist”** το παρκάρισμα γίνεται εύκολη υπόθεση, αφού μπορεί και αναγνωρίζει το διαθέσιμο χώρο της επιλεγμένης θέσης στάθμευσης και καθοδηγεί αυτόματα το αυτοκίνητο (η ταχύτητα δεν πρέπει να ξεπερνά 40 km/h).



Ο αυτόματος κλιματισμός 2 ζωνών **“Climatronic”** προσφέρει τη δυνατότητα στους μπροστινούς επιβάτες να ρυθμίσουν ξεχωριστά τη θερμοκρασία που επιθυμούν.

BlueMotion Technologies

Η πλατφόρμα “BlueMotion Technologies” εκφράζει την οικολογική συνείδηση της μάρκας Volkswagen. Μέσω καινοτόμων τεχνολογιών αναπτύσσει κορυφαία συστήματα που έχουν ως στόχο την αύξηση της αποδοτικότητας, τη μείωση της κατανάλωσης καυσίμου και του κόστους χρήσης, χωρίς να στερούν από τον οδηγό την απολαυστική οδήγηση. Με βάση αυτή τη δέσμευση, αναπτύχθηκαν το σύστημα Start-Stop, το σύστημα ανάκτησης ενέργειας κατά την πέδηση, η λειτουργία προτεινόμενης αλλαγής σχέσεων, που σε συνδυασμό με τους κινητήρες TSI και TDI σας εξασφαλίζουν έναν οικονομικό τρόπο οδήγησης με σεβασμό στο περιβάλλον.



Το Touran με BlueMotion

Technology είναι ένα πραγματικά οικονομικό αυτοκίνητο, χάρη σε μια σειρά από τεχνολογικά επιτεύγματα που εξασφαλίζουν περισσότερη οικονομία στην κατανάλωση καυσίμου, όπως το σύστημα Start-Stop και το σύστημα ανάκτησης ενέργειας πέδησης, που συνεργάζονται με τον κινητήρα. Έτσι, η ενέργεια που απελευθερώνεται κατά την πέδηση χρησιμεύει για τη φόρτιση της μπαταρίας του αυτοκινήτου. Τα ελαστικά χαμηλής αντίστασης και η αεροδυναμική σχεδίαση του Touran συνδυάζουν το σπορ χαρακτήρα με την οικονομία. Επιπλέον, η λειτουργία προτεινόμενης αλλαγής σχέσεων αποτελεί άλλο ένα βασικό στοιχείο του Touran με BlueMotion Technology που βοηθάει στη μείωση της κατανάλωσης καυσίμου.



Η οθόνη **πολλαπλών λειτουργιών “Plus”** με ένδειξη προτεινόμενης αλλαγής σχέσεων, σας ενημερώνει πότε να αλλάξετε ταχύτητα, ώστε να οδηγείτε ακόμη πιο οικονομικά. Επιπλέον, σας παρέχει χρήσιμες πληροφορίες, όπως μέση ταχύτητα, κατανάλωση κ.ά.



Το **σύστημα Start-Stop** ενεργοποιείται όταν το αυτοκίνητο είναι σε στάση, π.χ. σε κόκκινο φανάρι. Όταν αφήσετε το πόδι σας από το συμπλέκτη, ο κινητήρας σβήνει. Όταν το φανάρι γίνει πράσινο, πατάτε ξανά το συμπλέκτη και ο κινητήρας επανεκκινείται.

Τεχνικά χαρακτηριστικά

	Touran 1,2 TSI BMT (105 PS)	Touran 1,4 TSI (140 PS)	Touran 1,6 TDI BMT (105 PS)	CrossTouran 1,4 TSI (140 PS)
ΚΙΝΗΤΗΡΕΣ				
Τύπος κινητήρα	4-κύλινδρος Βενζινοκινητήρας	4-κύλινδρος Βενζινοκινητήρας	4-κύλινδρος Πετρελαιοκινητήρας	4-κύλινδρος Βενζινοκινητήρας
Κυβισμός (cm ³)	1.197	1.390	1.598	1.390
Ιπποδύναμη (Ίπποι/σ.α.λ.)	105/5.000	140/5.600	105/4.400	140/5.600
Ροπή (Nm/σ.α.λ.)	175/1.500-4.100	220/1.500	250/1.500-2.500	220/1.500
Προδιαγραφές ρύπων	Euro 5	Euro 5	Euro 5	Euro 5
Κιβώτιο ταχυτήτων	6-τάχυτο μηχανικό	6-τάχυτο μηχανικό/ 7-τάχυτο DSG	6-τάχυτο μηχανικό/ 7-τάχυτο DSG	6-τάχυτο μηχανικό/ 7-τάχυτο DSG
ΕΠΙΔΟΣΕΙΣ				
Μέγιστη ταχύτητα (Km/h)	188	202/202	186/186	194/194
Επιτάχυνση 0-100 (sec)	11,9	9,5/9,5	12,8/12,8	9,8/9,8
ΚΑΤΑΝΑΛΩΣΗ/ΕΚΠΟΜΠΕΣ CO₂				
Κατανάλωση καυσίμου (lt/100km)				
Εντός πόλεως	7,2	8,9/8,5	5,5/5,1	9,1/8,9
Εκτός πόλεως	5,2	5,6/5,6	4,1/4,2	6,1/6,0
Μεικτή κατανάλωση	5,9	6,8/6,6	4,6/4,5	7,2/7,1
Εκπομπές CO ₂ (g/km)	139	159/154	121/119	168/164
ΔΙΑΣΤΑΣΕΙΣ (mm) και ΒΑΡΗ (kg)				
Μήκος	4.397	4.397	4.397	4.406
Πλάτος	1.794	1.794	1.794	1.799
Ύψος (7 θέσεις)	1.674	1.674	1.674	1.685 (1.691)
Μεταξόνιο	2.678	2.678	2.678	2.677
Εμπρός/Πίσω μετατρόχιο	1.541/1.514	1.541/1.514	1.541/1.514	1.550/1.531
Μεικτό βάρος	2.090	2.130/2.150	2.180/2.190	2.140/2.160
Απόβαρο	1.460	1.516/1.536	1.544/1.556	1.567/1.587
Ωφέλιμο φορτίο*	705	689/689	711/709	648/648
ΧΩΡΗΤΙΚΟΤΗΤΑ (lt)				
Χώρος αποσκευών (7 θέσεις)	695 (121)	695 (121)	695 (121)	695 (121)
Χώρος αποσκευών με αναδιπλωμένα τα πίσω καθίσματα (7 θέσεις)	1.989 (1.913)	1.989 (1.913)	1.989 (1.913)	1.989 (1.913)
Ρεζερβουάρ	60	60	60	60

Χρώματα

Η γκάμα των χρωμάτων της Volkswagen μπορεί να ικανοποιήσει και τις πιο υψηλές απαιτήσεις. Η ειδική επεξεργασία έχει ως αποτέλεσμα την τέλεια εφαρμογή στο αμάξωμα και εξασφαλίζει την καλύτερη δυνατή προστασία κατά της διάβρωσης και την ανθεκτικότητα στο χρόνο.



Λευκό Pure
Απλό χρώμα
0Q



Γκρι Urano
Απλό χρώμα
5K



Κόκκινο Wild Cherry
Μεταλλικό χρώμα
2K



Μπλε Pacific
Μεταλλικό χρώμα
D5



Καφέ Toffee
Μεταλλικό χρώμα
4Q



Ασημί Leaf
Μεταλλικό χρώμα
7B



Ασημί Reflex
Μεταλλικό χρώμα
8E



Γκρι Pepper
Μεταλλικό χρώμα
U5



Μπεζ Titanium
Μεταλλικό χρώμα
0N



Μπλε Night
Μεταλλικό χρώμα
Z2



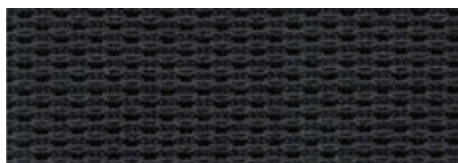
Μαύρο Deep
Περλέ χρώμα
2T



Πράσινο Venezien
Περλέ χρώμα
E5

Επενδύσεις καθισμάτων

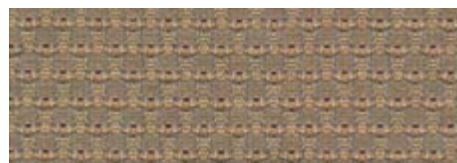
Όλες οι διαθέσιμες επενδύσεις διακρίνονται για την υψηλή ποιότητα των υλικών και την τέλεια εφαρμογή τους σε όλους τους τύπους των καθισμάτων. Η πυκνή ύφανση των υφασμάτων προστατεύει από φθορές και παρέχει μεγάλη διάρκεια ζωής.



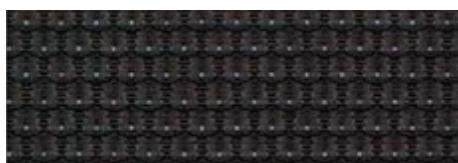
Ανθρακί
Υφασμάτινη επένδυση "Charly"
ΥV



Μπλε
Υφασμάτινη επένδυση "Charly"
ΡV



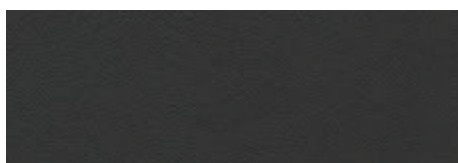
Ανθρακί
Υφασμάτινη επένδυση "Miu"
ΥV



Μπεζ Desert
Υφασμάτινη επένδυση "Miu"
ΡQ



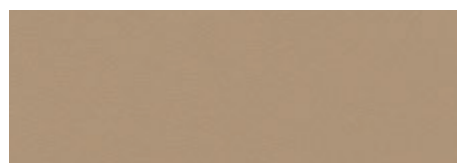
Γκρι Ice
Υφασμάτινη επένδυση "Meteor"
UV
Μόνο για το CrossTouran



Ανθρακί
Δερμάτινη επένδυση "Vienna"
ΥV



Καφέ/Ανθρακί
Δερμάτινη επένδυση "Vienna"
ΡU



Μπεζ Desert
Δερμάτινη επένδυση "Vienna"
ΡQ

Συνδυασμοί

← Επενδύσεις καθισμάτων

← Μοκέτα

← Ταμπλό οργάνων
πάνω/κάτω

← Λευκό Pure OQ
← Γκρι Urano 5K
← Κόκκινο Wild Cherry 2K
← Μπλε Pacific D5
← Καφέ Toffee 4Q
← Ασημί Leaf 7B
← Ασημί Reflex 8E
← Γκρι Pepper U5
← Μπεζ Titanium 0N
← Μπλε Night Z2
← Μαύρο Deep 2T
← Πράσινο Venezien E5

Υφ/νη επένδυση "Charly"

Κανονικό κάθισμα

Ανθρακί (YV)	Μαύρο	Ανθρακί/Ανθρακί	●	●	○	○	○	○	○	○	○	○	○	○
Μπλε (PV)	Μαύρο	Ανθρακί/Ανθρακί	●	●	○	○	○	○	○	○	○	○	○	—

Υφ/νη επένδυση "Miu"

Κάθισμα Comfort

Ανθρακί (YV)	Μαύρο	Ανθρακί/Ανθρακί	●	●	○	○	○	○	○	○	○	○	○	○
Μπεζ Desert (PQ)	Μαύρο	Μπεζ Desert/Ανθρακί	●	●	○	○	○	○	○	○	○	○	○	○

Υφ/νη επένδυση "Meteor"¹⁾

Κάθισμα Comfort

Γκρι Ice (UV)	Μαύρο	Ανθρακί/Ανθρακί	●	●	○	○	○	○	○	○	○	○	○	○
---------------	-------	-----------------	---	---	---	---	---	---	---	---	---	---	---	---

Δερμάτινη επένδυση "Vienna"

Κάθισμα Sport

Ανθρακί (YV)	Μαύρο	Ανθρακί/Ανθρακί	●	●	○	○	○	○	○	○	○	○	○	○
Καφέ/Ανθρακί (PU)	Μαύρο	Ανθρακί/Ανθρακί	●	●	—	○	○	○	○	○	○	○	○	○
Μπεζ Desert (PQ)	Μαύρο	Μπεζ Desert/Ανθρακί	●	●	○	○	○	○	○	○	○	○	○	○

1) Μόνο για το CrossTouran.

Ο πίνακας δείχνει ποιες επενδύσεις καθισμάτων ανήκουν στο βασικό εξοπλισμό (●) και ποιες στον προαιρετικό εξοπλισμό (○). Η ταξινόμηση του πίνακα δείχνει εάν το χρώμα διατίθεται χωρίς επιβάρυνση (●) ή εάν διατίθεται με επιβάρυνση (○). Με (-) σημειώνονται οι συνδυασμοί που δεν διατίθενται.

Τα αυτοκίνητα που απεικονίζονται σε αυτόν τον κατάλογο είναι εν μέρει εφοδιασμένα με προαιρετικό εξοπλισμό, με επιπλέον επιβάρυνση. Όλα τα στοιχεία σχετικά με τους εξοπλισμούς και τα τεχνικά χαρακτηριστικά βασίζονται στα χαρακτηριστικά της γερμανικής αγοράς και αντιστοιχούν σε δεδομένα που ήταν γνωστά κατά τον χρόνο έκδοσης του παρόντος εντύπου.

Ο Εξουσιοδοτημένος Έμπορος της Volkswagen είναι πρόθυμος να σας ενημερώσει για τυχόν αποκλίσεις που ισχύουν στη χώρα σας. Διατηρείται το δικαίωμα αλλαγών. Τα DSG®, TSI® και TDI® είναι σήματα κατατεθέντα της Volkswagen AG στη Γερμανία και σε άλλες χώρες. Το γεγονός ότι τα σήματα στο παρόν έντυπο δεν διαθέτουν την ένδειξη ®, δεν σημαίνει ότι αυτά δεν αποτελούν σήματα κατατεθέντα και/ή ότι μπορούν να χρησιμοποιηθούν χωρίς την προηγούμενη έγγραφη συγκατάθεση της Volkswagen AG.

Για περισσότερες πληροφορίες σχετικά με το διαθέσιμο εξοπλισμό του Touran απευθυνθείτε στον πλησιέστερο Εξουσιοδοτημένο Έμπορο Volkswagen.

Ζήστε ένα περιπετειώδες ταξίδι στον κόσμο της αυτοκίνησης.



Επισκεφθείτε το Autostadt. Η διαμονή στο Autostadt, θεματικό πάρκο αυτοκινήτου του Ομίλου Volkswagen στο Wolfsburg, αποτελεί αξέχαστη εμπειρία. Ζήστε τα πολύπλευρα αξιοθέατα ενός μοναδικού τοπίου 62 στρεμμάτων και γνωρίστε τις διαφορετικές μάρκες του Ομίλου Volkswagen στα ξεχωριστά διαμορφωμένα περίπτερά τους. Ανακαλύψτε πώς λειτουργεί ένας κινητήρας, ακολουθήστε στο Σπίτι της Ιστορίας τα αυτοκινητιστικά ορόσημα ή θαυμάστε πώς οι μικροί επισκέπτες παίζοντας, λαμβάνουν το Παιδικό τους Δίπλωμα Οδήγησης. Στη Διαδρομή για το Εργοστάσιο Παραγωγής, ζήστε από κοντά τα βήματα της κατασκευής ενός αυτοκινήτου Volkswagen. Δοκιμάστε τις εκτός δρόμου διαδρομές ή ολοκληρώστε μια εκπαίδευση οικονομίας και ασφάλειας. Κάντε τον περίπατό σας στο Μεγάλο Πάρκο και απολαύστε τις γαστρονομικές προτάσεις των εστιατορίων του Autostadt. Χαρίστε στον εαυτό σας λίγη πολυτέλεια και αφήστε να σας καλωμάθει το σέρβις του ξενοδοχείου 5* Ritz- Carlton. Ο κόσμος του Autostadt είναι ανοικτός για σας.

Η εμπειρία Volkswagen. Πώς να αντιδράσω σε ολισθηρό οδόστρωμα; Πώς θα αποφύγω ένα ξαφνικό εμπόδιο; Πώς θα ελέγξω το όχημά μου σε απρόβλεπτες καταστάσεις; Τις απαντήσεις σε αυτές τις ερωτήσεις, καθώς και ακόμα περισσότερα, θα τα βρείτε στα σεμινάρια οδήγησης και ασφάλειας της Volkswagen Experience. Επαγγελματίες εκπαιδευτές σας δίνουν συμβουλές και

οδηγίες, με τις οποίες θα ξεπεράσετε με άνεση ακόμα και πολύπλοκες καταστάσεις. Τα πολύπλευρα προγράμματα εκπαίδευσης περιλαμβάνουν ενότητες όπως ασφαλή οδήγηση, οικολογική εκπαίδευση, με την οποία μαθαίνετε να εξοικονομείτε καύσιμα με μια μικρή μεταβολή του τρόπου οδήγησής σας, έως και εκπαίδευση για σπορ οδήγηση. Για περισσότερες πληροφορίες, επισκεφθείτε την ιστοσελίδα: www.volkswagen-experience.de.

Πάντα σε εγγήγορη. Κρατάμε στενή επαφή με όλους εσάς. Δίνουμε προσοχή σε ό,τι λέτε. Μόνο έτσι είναι δυνατόν να ανταποκριθούμε στις απαιτήσεις όλων. Έχοντας δημιουργήσει ολοκληρωμένες υπηρεσίες Service, εκπληρώνουμε τις επιθυμίες σας. Ακολουθώντας τη φιλοσοφία της μάρκας που εκπροσωπούμε, δίνουμε έμφαση στον άνθρωπο. Φροντίζουμε να μάθουμε πού θέλετε να πάτε και συνεπώς πού πρέπει να φτάσουμε εμείς. Αλλάζουμε μαζί σας.

Volkswagen After Sales. Για να είστε ικανοποιημένοι για πολύ καιρό με την αγορά του Volkswagen σας, προχωράμε στην παραγωγή των οχημάτων μας με ιδιαίτερη φροντίδα και ακρίβεια. Επιπλέον, εκτός από τη διετή εργοστασιακή εγγύηση σε όλα τα καινούργια οχήματα, έχετε τη δυνατότητα να απολαύσετε μια σειρά υπηρεσιών μέσω του Volkswagen After Sales που σας ξαφνιάζουν ευχάριστα.

Το Touran

315.1190.09.GR · Τυπώθηκε στην Ελλάδα

Διατηρείται το δικαίωμα αλλαγών

Έκδοση: Φεβρουάριος 2014

www.volkswagen.gr



facebook.com/volkswagengr



youtube.com/VolkswagenGreece

■

■

■