



Das Auto.

# To vėjo Golf Sportsvan



# Η ΠΟΛΗ ΞΥΠΝΑ. ΚΑΙ ΜΑΖΙ ΟΛΕΣ ΟΙ ΔΥΝΑΤΟΤΗΤΕΣ ΤΗΣ.

Η ομορφιά της ζωής είναι ότι είναι τόσο αυθόρμητη όσο και εμείς. Και δείχνει πιο όμορφη όταν μπορείτε να είστε προετοιμασμένοι για όλα, αν έχετε το σωστό αυτοκίνητο. Γι' αυτό δημιουργήσαμε το νέο Golf Sportsvan. Με πολλές λειτουργίες που κάνουν την οδήγηση πιο εύκολη. Με ένα χώρο που είναι πραγματικά άξιος του ονόματος του αυτοκινήτου. Και με σχεδιασμό που τραβάει το βλέμμα π.χ. χάρη στους **προβολείς bi-xenon** και **τα διακοσμητικά στοιχεία χρωμίου** στη μάσκα. Έτσι, δεν έχει σημασία τι φέρνει η ζωή. Ό,τι και να συμβεί, είστε έτοιμοι να το αντιμετωπίσετε. | Π





## ΣΕ ΑΡΙΣΤΗ ΦΟΡΜΑ. ΚΑΘΕ ΗΜΕΡΑ.

Όλοι θέλουν να είναι στην καλύτερη φόρμα, κάθε στιγμή της ημέρας. Πλέον, το μόνο που χρειάζεστε δεν είναι η φόρμα γυμναστικής αλλά το νέο σας Golf Sportsvan. Γιατι χάρη στη δυναμική εμφάνιση και τις κεκλιμένες γραμμές των παραθύρων και του πίσω παρμπρίζ, σας κάνει να δείχνετε πιο σπορ.



## ΑΠΟΛΑΥΣΤΕ ΚΑΘΕ ΗΜΕΡΑ.

Υπάρχουν πολλοί τρόποι να ξεκινήσετε την ημέρα. Για παράδειγμα, με πρωινή γυμναστική. Αλλά υπάρχουν και άλλοι πιο χαλαροί τρόποι. Όπως με το να απολαμβάνετε την **ηλεκτρικά συρόμενη/ανακλινόμενη πανοραμική ηλιοροφή**, που σας προσφέρει άπλετο χώρο και καθαρό αέρα με το πάτημα ενός διακόπτη. Οι διαφορετικές εναλλακτικές ρυθμίσεις επιτρέπουν επίσης να οδηγείτε γρήγορα χωρίς να σχηματίζονται ρεύματα αέρα μέσα στο όχημα. Όταν το επιθυμήσετε, το ηλεκτρικό σκιάδιο σας προστατεύει ενώ η ηλιοροφή παραμένει ανοιχτή. | Π



# ΚΑΝΤΕ ΔΙΑΛΕΙΜΜΑ ΣΤΟ ΔΡΟΜΟ ΓΙΑ ΤΗ ΔΟΥΛΕΙΑ.

Αν τα ραντεβού ακολουθούν το ένα μετά το άλλο, τα ενδιάμεσα διαλείμματα γίνονται ακόμη πιο σημαντικά, φτάνει να είστε κάπου που να αισθάνεστε απολύτως άνετα. Όπως **στο εσωτερικό** του νέου Golf Sportsvan. Όλα τα όργανα είναι εργονομικά τοποθετημένα με στόχο να κάνουν την οδήγηση όσο πιο άνετη γίνεται για σας. Π.χ. το δερμάτινο τιμόνι ή το ηχοσύστημα "Composition Color" με μεγάλη έγχρωμη οθόνη αφής 5". Τα διακοσμητικά στοιχεία του και τα διάφορα επιχρωμιωμένα ένθετα δημιουργούν μια ευχάριστη στην όψη ατμόσφαιρα.



## ΠΟΙΟΤΙΚΗ ΜΕΤΑΚΙΝΗΣΗ.

Όποιος και αν είναι ο προορισμός, στο νέο Golf Sportsvan θα απολαμβάνετε κάθε διαδρομή. Τα άνετα **σπορ καθίσματα** με πλευρική υποστήριξη και η δερμάτινη επένδυση “Vienna” σε απόχρωση Ceramique εκπέμπουν μια γοητευτική πολυτέλεια. Επιπλέον, η δυνατότητα ανύψωσης του καθίσματος σας παρέχει καλύτερη ορατότητα ενώ κάνει την είσοδο και έξοδο από το όχημα ακόμη πιο άνετη. Το **ηχοσύστημα “Composition Media”** με σύνδεση Bluetooth, σας εξασφαλίζει κορυφαία ποιότητα ψυχαγωγίας και επικοινωνίας ενώ τα κεντρικά ηχεία και ο **κρυφός φωτισμός** δημιουργούν μια ευχάριστη ατμόσφαιρα. Και χάρη στους **πολλούς αποθηκευτικούς χώρους**, για όλα υπάρχει μια θέση, στις μικρές διαδρομές και στα μεγάλα ταξίδια. | Π



## ΧΩΡΟΣ ΓΙΑ Ο,ΤΙ ΕΠΙΦΥΛΑΣΣΕΙ Η ΗΜΕΡΑ.

Είτε μεταφέρετε τα παιδιά στην προπόνηση με όλο τον εξοπλισμό τους, είτε ταξιδεύετε, είτε πηγαίνετε στο supermarket, το νέο Golf Sportsvan έχει χώρο για όλα, χωρίς περιορισμούς. Ο ήδη **μεγάλος χώρος αποσκευών** με όγκο 500 lt μπορεί να αυξηθεί χάρη στα εύκολα αναδιπλούμενα πίσω καθίσματα και να φτάσει έως τα 1.520 lt. Και η ευελιξία συνεχίζεται και στο εξωτερικό: στον **κοτσαδόρο** πίσω μπορεί με μια κίνηση να στηριχθεί η προαιρετική αναδιπλούμενη **βάση μεταφοράς ποδηλάτων**. Ποιός είπε ότι ένα αυτοκίνητο δεν μπορεί να αντιδρά αυθόρμητα. | Π



Κατανάλωση καυσίμου, lt/100 km: μεικτή από 3,9 έως 5,6. Εκπομπές ρύπων CO<sub>2</sub>, g/km: μεικτή από 101 έως 130.



Ζάντες “Marseille”,  
Volkswagen R GmbH,  
7,5 J x 18 | Π

Βασικός εξοπλισμός | **B** Προαιρετικός εξοπλισμός | **Π**





Ζάντες "Toronto",  
6,5 J x 16 | **B**

Βασικός εξοπλισμός | **B** Προαιρετικός εξοπλισμός | **Π**



Ζάντες "Dover",  
6,5 J x 16 | **B**

Βασικός εξοπλισμός στο 1.4 TSI 150 PS | **B**  
Προαιρετικός εξοπλισμός | **Π**



Ζάντες “Dijon”,  
7 J x 17 | Π

Βασικός εξοπλισμός | Β Προαιρετικός εξοπλισμός | Π



Ζάντες “Geneva”,  
7 J x 17 | Π

Βασικός εξοπλισμός | **B** Προαιρετικός εξοπλισμός | **Π**



Ζάντες "Serron",  
Volkswagen R GmbH,  
7,5 J x 18 | Π

Βασικός εξοπλισμός | Β Προαιρετικός εξοπλισμός | Π

# ZANTEΣ



Ζάντες “Durban”,  
7,5 J x 18 | Π

Βασικός εξοπλισμός | **B** Προαιρετικός εξοπλισμός | **Π**

# ΣΥΣΤΗΜΑΤΑ ΥΠΟΒΟΗΘΗΣΗΣ – ΑΣΦΑΛΕΙΑ



1

## ΑΙΣΘΗΤΗΡΕΣ ΤΥΦΛΟΥ ΣΗΜΕΙΟΥ

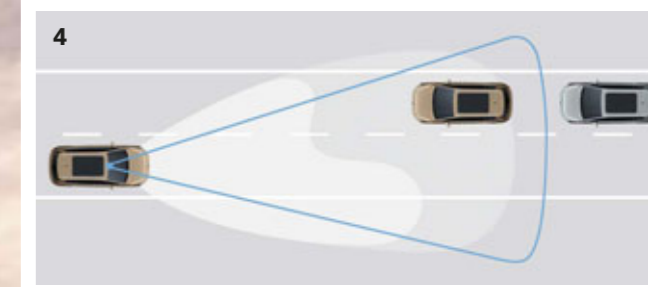
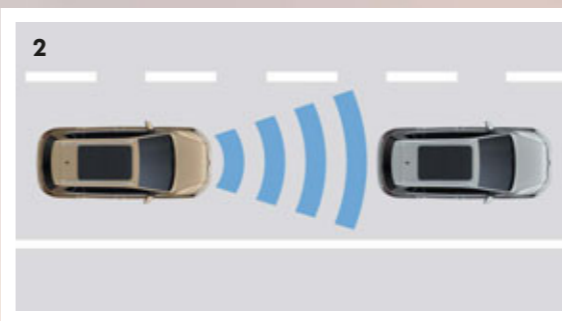
1. Οι αισθητήρες “Τυφλού Σημείου” προειδοποιούν για οχήματα στην τυφλή γωνία και διευκολύνουν π.χ. την αλλαγή λωρίδας κατά το προσπέρασμα.<sup>1)</sup> | Π



## ACC ΚΑΙ “FRONT ASSIST”, “PARK ASSIST”

2. Το σύστημα adaptive cruise control ACC διατηρεί σταθερά μια προκαθορισμένη απόσταση από το προπορευόμενο όχημα, προσαρμοζόμενο στην ταχύτητά του π.χ. στην πόλη ή την εθνική. Το σύστημα “Front Assist” προειδοποιεί άμεσα αν πλησιάζουν άλλα οχήματα και με τη λειτουργία City Emergency Brake, η οποία ενεργοποιείται σε ταχύτητα κάτω από 30κμ/ώρα, αναλαμβάνει την αυτόματη ακινητοποίηση του αυτοκινήτου για την αποφυγή σύγκρουσης.<sup>1)</sup> | Π

3. Το σύστημα υποβοήθησης κατά τη στάθμευση “Park Assist” με αισθητήρες Park Pilot, και ηχητική προειδοποίηση για την απόσταση από αντικείμενα, μπορεί να αναλάβει εξ ολοκλήρου το παρκάρισμα σε παράλληλες ή κάθετες θέσεις. Ο οδηγός το μόνο που έχει να κάνει είναι να χειρίζεται το φρένο και το γκάζι.<sup>1)</sup> | Π



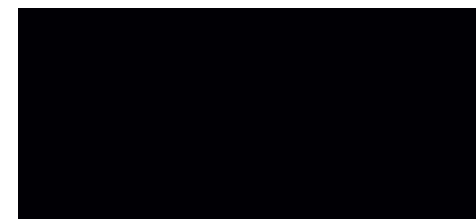
## “DYNAMIC LIGHT ASSIST”, DCC

4. Το σύστημα “Dynamic Light Assist” διαθέτει κάμερα η οποία είναι ενσωματωμένη στο μπροστινό παρμπρίζ και ελέγχει την κίνηση εμπρός. Το σύστημα διατηρεί διαρκώς αναμμένη τη μεγάλη σκάλα φώτων και δημιουργεί “σκιές” στην περιοχή των άλλων οχημάτων, αποκλείοντας την περίπτωση να “τυφλωθούν” οι οδηγοί των διερχόμενων ή και των προπορευόμενων οχημάτων. | Π

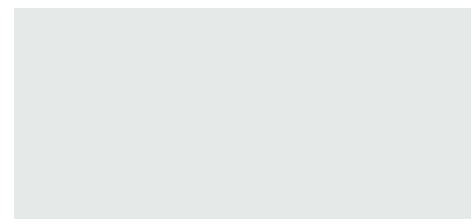
5. Το σύστημα ηλεκτρονικά ρυθμιζόμενων αναρτήσεων DCC με επιλογή οδηγικού προφίλ, προσαρμόζει κάθε αποσβεστήρα μεμονωμένα και μπορεί να αποθηκεύσει αυτόματα τις προσαρμογές αυτές, ανάλογα με το οδόστρωμα και τις οδηγικές συνθήκες. | Π

# ΧΡΩΜΑΤΑ

**ΜΑΥΡΟ** | Π  
ΑΠΛΟ ΧΡΩΜΑ Α1



**ΛΕΥΚΟ PURE** | Π  
ΑΠΛΟ ΧΡΩΜΑ 0Q



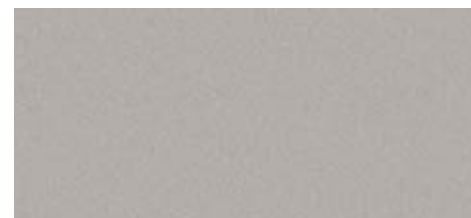
**ΚΟΚΚΙΝΟ TORNADO** | Π  
ΑΠΛΟ ΧΡΩΜΑ G2



**ΓΚΡΙ URANO** | Β  
ΑΠΛΟ ΧΡΩΜΑ 5K



**ΑΣΗΜΙ TUNGSTEN** | Π  
ΜΕΤΑΛΛΙΚΟ ΧΡΩΜΑ K5



**ΑΣΗΜΙ REFLEX** | Π  
ΜΕΤΑΛΛΙΚΟ ΧΡΩΜΑ 8E



**ΧΡΥΣΟ PYRAMID** | Π  
ΜΕΤΑΛΛΙΚΟ ΧΡΩΜΑ 12



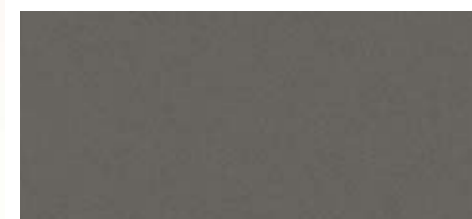
**ΚΟΚΚΙΝΟ SUNSET** | Π  
ΜΕΤΑΛΛΙΚΟ ΧΡΩΜΑ 6K



**ΜΠΛΕ PACIFIC** | Π  
ΜΕΤΑΛΛΙΚΟ ΧΡΩΜΑ D5



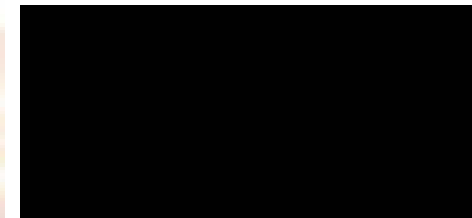
**ΓΚΡΙ LIMESTONE** | Π  
ΜΕΤΑΛΛΙΚΟ ΧΡΩΜΑ Z1



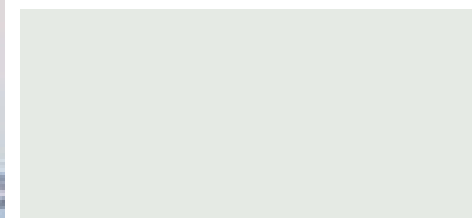
**ΜΠΛΕ NIGHT** | Π  
ΜΕΤΑΛΛΙΚΟ ΧΡΩΜΑ Z2



**ΜΑΥΡΟ DEEP** | Π  
ΠΕΡΛΕ ΧΡΩΜΑ 2T

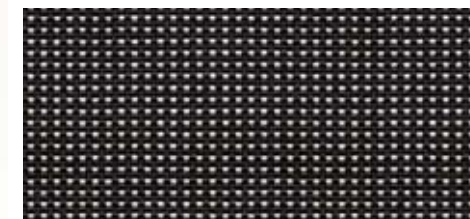


**ΛΕΥΚΟ ORYX** | Π  
ΠΕΡΛΕ ΧΡΩΜΑ 0R



# ΕΠΕΝΔΥΣΕΙΣ ΚΑΘΙΣΜΑΤΩΝ

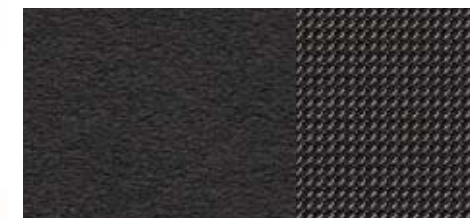
**ΥΦΑΣΜΑ "PEPPER"**<sup>1)</sup>  
ΜΑΥΡΟ ΤΙΤΑΝ TW



**ΥΦΑΣΜΑ "MEL STRIPE"** | Π  
ΜΑΥΡΟ ΤΙΤΑΝ TW



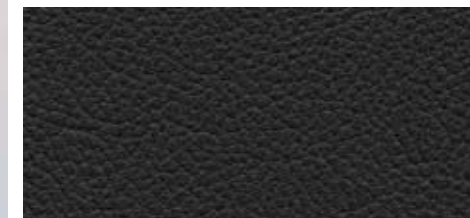
**ALCANTARA/ΥΦΑΣΜΑ "GLOBAL"**<sup>2)</sup> | Η  
ΜΑΥΡΟ/ΣΚΟΥΡΟΣ ΓΡΑΝΙΤΗΣ TW



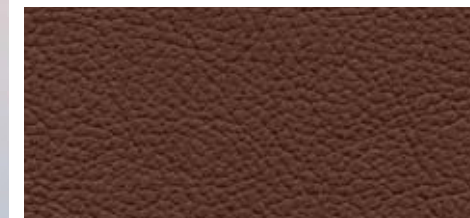
**ALCANTARA/ΥΦΑΣΜΑ "GLOBAL"**<sup>2)</sup> | Η  
SHETLAND/SHETLAND XW



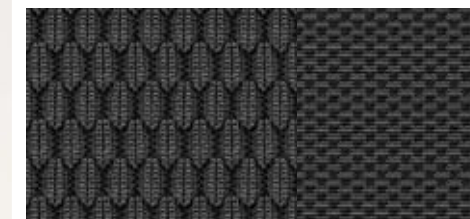
**ΔΕΡΜΑ "VIENNA"** | Π  
ΜΑΥΡΟ ΤΙΤΑΝ TW



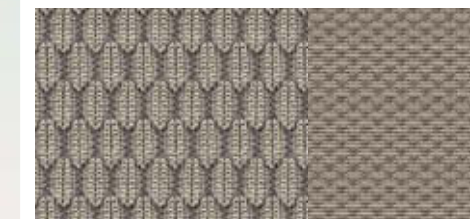
**ΔΕΡΜΑ "VIENNA"** | Π  
ΚΑΦΕ MARRAKESCH YW



**ΥΦΑΣΜΑ "ZOOM/MERLIN"** | Β  
ΜΑΥΡΟ ΤΙΤΑΝ TW



**ΥΦΑΣΜΑ "ZOOM/MERLIN"** | Β  
SHETLAND XW



**ALCANTARA/ΥΦΑΣΜΑ "GLOBAL"**<sup>2)</sup> | Η  
CERAMIQUE/CERAMIQUE LK



**ΔΕΡΜΑ "VIENNA"** | Π  
CERAMIQUE LQ



<sup>1)</sup> Δεν διατίθεται στην ελληνική αγορά. <sup>2)</sup> Θα διατεθεί αργότερα.

Οι απεικονίσεις στις σελίδες είναι μόνο ενδεικτικές διότι δεν μπορεί να αποδοθεί στην εκτύπωση η πραγματική ομορφιά των χρωμάτων και των επενδύσεων καθισμάτων.

Βασικός εξοπλισμός | Β Προαιρετικός εξοπλισμός | Π



# ΚΑΤΑΝΑΛΩΣΕΙΣ, ΚΑΙ ΕΚΠΟΜΠΕΣ CO<sub>2</sub>

| Κινητήρες  | 81 kW<br>(110 PS)<br>TSI <sup>2)</sup> | 110 kW<br>(150 PS)<br>TSI <sup>2)</sup> | 81 kW<br>(110 PS)<br>TDI <sup>3)</sup> |
|--|--|---|--|
| <b>Κατανάλωση καυσίμου, lt/100 km<sup>1)</sup></b>               |  |   |  |
| με μηχανικό κιβώτιο ταχυτήτων:                                   | 6 σχέσεων                              | 6 σχέσεων                               | 5 σχέσεων                              |
| εντός πόλης  | –                                      | 6,8–7,0                                 | 4,5–4,6                                |
| εκτός πόλης  | –                                      | 4,6–4,9                                 | 3,5–3,7                                |
| μεικτή   | 5,0–5,2                                | 5,4–5,6                                 | 3,9–4,1                                |
| με κιβώτιο άμεσης αλλαγής ταχ/των DSG:                           | 7 σχέσεων                              | 7 σχέσεων                               | 7 σχέσεων                              |
| εντός πόλης  | –                                      | 6,4–6,5                                 | 4,4–4,5                                |
| εκτός πόλης  | –                                      | 4,6–4,8                                 | 3,8–4,0                                |
| μεικτή   | 5,0–5,2                                | 5,2–5,5                                 | 4,0–4,2                                |
| <b>Εκπομπές CO<sub>2</sub>, μεικτή κατ/ση, g/km<sup>1)</sup></b> |  |   |  |
| με μηχανικό κιβώτιο ταχυτήτων:                                   | 117–122                                | 125–130                                 | 101–106                                |
| με κιβώτιο άμεσης αλλαγής ταχ/των DSG:                           | 116–121                                | 121–126                                 | 104–109                                |

1) Οι τιμές που αναφέρονται μετρήθηκαν σύμφωνα με τις υποχρεωτικές μεθόδους μέτρησης. Οι πρώτες τιμές αφορούν σε αυτοκίνητα με τροχούς διάστασης 15" και 16" ενώ οι δεύτερες από 17" και άνω. Τα στοιχεία δεν αναφέρονται σε ένα μεμονωμένο αυτοκίνητο και δεν αποτελούν μέρος της προσφοράς αλλά χρησιμεύουν μόνο για τη σύγκριση διαφορετικών μοντέλων. Η κατανάλωση καυσίμου και οι εκπομπές ρύπων CO<sub>2</sub> ενός οχήματος δεν εξαρτώνται μόνο από την αποδοτική εκμετάλλευση του καυσίμου μέσω του αυτοκινήτου, αλλά επηρεάζονται και από την οδηγική συμπεριφορά καθώς και άλλους μη τεχνικούς (π.χ. περιβαλλοντικούς) παράγοντες. Προαιρετικός εξοπλισμός και αξεσουάρ (π.χ. πρόσθετα μέρη ελαστικά κλπ) μπορούν να αλλοιώσουν σχετικές παραμέτρους του οχήματος όπως το βάρος, την αντίσταση κύλισης ή την αεροδυναμική και σε συνδυασμό με τον καιρό και τις οδηγικές συνθήκες να επηρεάσουν τις μετρήσεις κατανάλωσης και εκπομπών ρύπων. Επισήμανση σύμφωνα με την Οδηγία 1999/94/EG βάσει της ισχύουσας έκδοσής της: Ένας Οδηγός για την κατανάλωση καυσίμων και τις εκπομπές ρύπων CO<sub>2</sub> που περιλαμβάνει στοιχεία για όλα τα νέα μοντέλα επιβατικών οχημάτων είναι διαθέσιμος δωρεάν, σε όλα τα σημεία της Ευρωπαϊκής Ένωσης.

2) Κινητήρας βενζίνης.

3) Κινητήρας πετρελαίου.

Τα στοιχεία σχετικά με την ισχύ και την κατανάλωση αναφέρονται στη λειτουργία με καύσιμο Super χωρίς θείο με RON 95, σύμφωνα με το πρότυπο DIN EN 228. Κατά κανόνα, είναι δυνατή η χρήση αμόλυβδων καυσίμων με RON 95 και μέγιστο ποσοστό αιθανόλης 10% (E10). Αναλυτικές πληροφορίες για τη συμβατότητα των καυσίμων E10 θα βρείτε στην ιστοσελίδα [www.volkswagen.de](http://www.volkswagen.de) ή στην ηλεκτρονική διεύθυνση [www.dat.de/e10liste/e10vertraeglichkeit](http://www.dat.de/e10liste/e10vertraeglichkeit).

# Το νέο Golf Sportsvan

325.1196.36.72 · Τυπώθηκε στη Γερμανία

Διατηρείται το δικαίωμα αλλαγών · Έκδοση: Φεβρουάριος 2014

[www.volkswagen.gr](http://www.volkswagen.gr)

