



Das Auto.

# Der neue Scirocco



## THINK FAST.

Wenn Sie keine Zeit verlieren möchten. Wenn Sie am liebsten alles und sofort haben wollen. Wenn Sie lieber voraus- als zurückdenken. Wenn Sie stets versuchen, den Tag spannender zu machen. Wenn Sie nicht wissen, ob Ungeduld oder Tatendrang Ihr Handeln bestimmt, und Sie das Gefühl haben, Ihr Herz schlägt ein bisschen schneller als andere. Dann sollten Sie ihn unbedingt kennenlernen: **den neuen Scirocco.**



## WENN SIE NICHT NUR ANDERE, SONDERN AUCH SICH SELBST BEEINDRUCKEN WOLLEN.

**Sportlicher, dynamischer und schneller präsentiert sich der neue Scirocco.**  
Bi-Xenon-Scheinwerfer, breite Stoßfänger und das Kühlerschutzgitter mit der legendären Wabenstruktur betonen die beeindruckende Linienführung. Und das Volkswagen Emblem, flach in die Motorhaube eingelassen, akzentuiert den Charakter des Scirocco.



## WENN SIE NICHT PÜNKTLICH, ABER ALS ERSTER ANKOMMEN WOLLEN.

**Das Heck des Scirocco ist jetzt noch sehenswerter:** Dachkantenspoiler, Diffusor, abgedunkelte Heckscheiben und Stoßfänger, die ihn noch näher an die Straße bringen. Die serienmäßigen LED-Rückleuchten geben dem athletischen Heck auch bei Nacht eine unverwechselbare Optik – und Ihnen noch mehr Grund, allen anderen voraus zu sein.



## RÄDER.

- 01 Leichtmetallrad „Long Beach“, 7J x 17 | S
- 02 Leichtmetallrad „Spä“, 8J x 17, serienmäßig bei 162 kW | S
- 03 Leichtmetallrad „Donington“, 8J x 17, Silber | SO
- 04 Leichtmetallrad „Mallory“<sup>1)</sup>, 8J x 17, in Sterling-Silber lackiert | SO
- 05 Winter-Leichtmetallrad „St. Moritz“, 6,5J x 17 | SO
- 06 Leichtmetallrad „Shanghai“, 7J x 17 | SO
- 07 Leichtmetallrad „Interlagos“, 8J x 18, in Sterling-Silber lackiert | SO
- 08 Leichtmetallrad „Lisboa“, 8J x 18, in Schwarz glanzgedreht | SO
- 09 Leichtmetallrad „Salvador“<sup>1)</sup>, 8J x 18, in Grau Metallic lackiert | SO
- 10 Leichtmetallrad „Talladega“<sup>1)</sup>, 8J x 19<sup>2)</sup>, in Sterling-Silber lackiert | SO
- 11 Leichtmetallrad „Lugano“<sup>1)</sup>, 8J x 19, in Schwarz lackiert | SO
- 12 Leichtmetallrad „Lugano“<sup>1)</sup>, 8J x 19, in Sterling-Silber lackiert | SO

Entdecken Sie alle verfügbaren Räder für den Scirocco auf [www.volkswagen.de/scirocco](http://www.volkswagen.de/scirocco)

<sup>1)</sup> Ein Produkt der Volkswagen R GmbH.  
<sup>2)</sup> Auch in 18 Zoll erhältlich.

Nicht für alle Motorisierungen verfügbar. Ihr Volkswagen Partner berät Sie gern.

Sonderausstattung | SO    Serienausstattung | S



01



02



03



04



05



06



07



08



09



10



11



12



## LACKIERUNGEN.

- 01 Uranograu (5K), Uni-Lackierung | S
- 02 Pure White (0Q), Uni-Lackierung | SO
- 03 Flash-Rot (D8), Uni-Lackierung | SO
- 04 Pyramid Gold (I2), Metallic-Lackierung | SO
- 05 Reflexsilber (8E), Metallic-Lackierung | SO
- 06 Indiumgrau (X3), Metallic-Lackierung | SO
- 07 Black Oak Brown (P0), Metallic-Lackierung | SO

- 08 Viperngrün (6B), Metallic-Lackierung | SO
- 09 Night Blue (Z2), Metallic-Lackierung | SO
- 10 Rising Blue (4C), Metallic-Lackierung | SO
- 11 Ultra Violet (Z6), Metallic-Lackierung | SO
- 12 Deep Black (2T), Perleffekt-Lackierung | SO
- 13 Oryxweiß (OR), Perlmutteffekt-Lackierung | SO

Sonderausstattung | SO    Serienausstattung | S

01



02



03



04



05



06



07



08



10



11



12



09



13



# SITZBEZÜGE.

- 01** Stoffsitzbezug „Matthew“, Titanschwarz | **S**
- 02** Stoffsitzbezug „Greg“, Titanschwarz / Alcantara, Titanschwarz | **SO**
- 03** Stoffsitzbezug „Greg“, Ceramique / Alcantara, Ceramique | **SO**
- 04** Stoffsitzbezug „Greg“, Deep Mocca / Alcantara, Deep Mocca | **SO**
- 05** Stoffsitzbezug „Race“, Titanschwarz / Mikrofaser, Kristallgrau<sup>2)</sup> | **SO**
- 06** Sitzbezug in Leder „Vienna“, Schwarz „Carbon Style“ | **SO**
- 07** Sitzbezug in Leder „Vienna“, Ceramique | **SO**
- 08** Sitzbezug in Leder „Vienna“, Sioux | **SO**
- 09** Lederausstattung „Vienna“, Schwarz<sup>2)</sup> | **SO**

Sonderausstattung | **SO** Serienausstattung | **S**



## Kombinationen.

Sitzbezug ↓	Teppich ↓	Instrumententafel ↓	Dachhimmel ↓	01 Uranograu 5K <sup>3)</sup>	02 Pure White 0Q <sup>3)</sup>	03 Flash-Rot D8	04 Pyramid Gold I2	05 Reflexsilber 8E	06 Indiumgrau X3 <sup>3)</sup>	07 Black Oak Brown PO	08 Viperngrün 6B <sup>3)</sup>	09 Night Blue Z2	10 Rising Blue 4C <sup>3)</sup>	11 Ultra Violet Z6 <sup>3)</sup>	12 Deep Black 2T <sup>3)</sup>	13 Oryxweiß OR <sup>3)</sup>
Stoffsitzbezug „Matthew“, Titanschwarz	Schwarz	Titanschwarz	Perlgrau <sup>1)</sup>	●	●	●	●	●	●	●	●	●	●	●	●	●
Stoffsitzbezug „Greg“, Titanschwarz / Sitzwangen in Alcantara, Titanschwarz	Schwarz	Titanschwarz	Schwarz	●	●	●	●	●	●	●	●	●	●	●	●	●
Stoffsitzbezug „Greg“, Ceramique / Sitzwangen in Alcantara, Ceramique	Schwarz	Titanschwarz / unterer Teil in Ceramique	Schwarz	●	●	●	●	●	●	●	●	●	●	●	●	●
Stoffsitzbezug „Greg“, Deep Mocca / Sitzwangen in Alcantara, Deep Mocca	Schwarz	Titanschwarz	Schwarz	●	●	—	●	●	●	●	●	●	—	●	●	●
Stoffsitzbezug „Race“, Titanschwarz / Sitzwangen in Mikrofaser, Kristallgrau <sup>2)</sup>	Schwarz	Titanschwarz	Schwarz	●	●	●	●	●	●	●	●	●	●	●	●	●
Sitzbezug in Leder „Vienna“, Schwarz „Carbon Style“	Schwarz	Titanschwarz	Schwarz	●	●	●	●	●	●	●	●	●	●	●	●	●
Sitzbezug in Leder „Vienna“, Ceramique	Schwarz	Titanschwarz / unterer Teil in Ceramique	Schwarz	●	●	●	●	●	●	●	●	●	●	●	●	●
Sitzbezug in Leder „Vienna“, Sioux	Schwarz	Titanschwarz	Schwarz	●	●	—	●	●	●	●	—	●	—	●	●	●
Lederausstattung „Vienna“, Schwarz <sup>2)</sup>	Schwarz	Titanschwarz	Schwarz	●	●	●	●	●	●	●	●	●	●	●	●	●

1) Bei 162 kW TSI Titanschwarz. Kraftstoffverbrauch des neuen Scirocco mit 162 kW (220 PS) TSI in l/100 km: zwischen 8,1 und 7,5 (innerorts) / zwischen 5,3 und 5,1 (außerorts) / zwischen 6,4 und 6,0 (kombiniert), CO<sub>2</sub>-Emissionen in g/km: zwischen 148 und 139 (kombiniert), Effizienzklassen: D, C.  
 2) Nur in Kombination mit dem R-Line „Interieur“ Paket.  
 3) Das R-Line „Exterieur“ Paket ist nur mit diesen Lackfarben kombinierbar.

## WENN EINSTEIGEN REIZVOLLER WIRD ALS AUSSTEIGEN.

Das Cockpit des neuen Scirocco zeigt sich in jeder Hinsicht sportlich: vom Kombi-Instrument im Tuben-Design über die straff gepolsterten, komfortablen Sportsitze bis hin zu Akzenten wie den Dekoreinlagen im Design „Checkered Flag“ oder der Pedalerie in Edelstahl bei Wahl des optionalen Sportpakets. Mit dem lederbezogenen Multifunktions-Sportlenkrad bleiben Sie stets in der Spur und bedienen Bordcomputer, Entertainmentsystem und Telefon, ohne einen Augenblick das Steuer aus der Hand zu geben. Und das sind nur einige der vielen Details, die den Innenraum des Scirocco so unwiderstehlich anziehend machen.



## WENN SIE GESCHWINDIGKEIT IN HERZSCHLAG MESSEN.

Ob Diesel oder Benzinmotor, ob 6-Gang-Schaltgetriebe oder das automatische Doppelkupplungsgetriebe DSG – ganz gleich, welche Kombination von Motor und Getriebe Sie wählen, die fortschrittliche Technologie von Volkswagen verleiht dem Scirocco den richtigen Biss für schnelle Spritztouren und spart Kraftstoff auf der Langstrecke.



Mit dem neuen **Zusatzinstrument auf der Schalttafel** haben Sie die Öltemperatur sowie den Druck des Turboladers immer im Blick. Außerdem verfügt es über eine multifunktionale Stoppuhr, die Stand- und Fahrzeiten messen kann. | **SO**

## Verbrauch, CO<sub>2</sub>-Emissionen und Effizienzklassen.

		92 kW (125 PS) TSI BlueMotion Technology	132 kW (180 PS) TSI BlueMotion Technology	162 kW (220 PS) TSI BlueMotion Technology
Benzinmotoren	Kraftstoffverbrauch, l/100 km <sup>1)</sup>			
	mit Schaltgetriebe:	6-Gang	6-Gang	6-Gang
	innerorts / außerorts / kombiniert	6,8 / 4,5 / 5,4	7,5 / 5,1 / 6,0	7,5 / 5,1 / 6,0
	mit Doppelkupplungsgetriebe DSG:	–	6-Gang	6-Gang
	innerorts / außerorts / kombiniert	–	8,1 / 5,3 / 6,4	8,1 / 5,3 / 6,4
CO <sub>2</sub> -Emission kombiniert, g/km <sup>1)</sup>	mit Schaltgetriebe:	125	139	139
	mit Doppelkupplungsgetriebe DSG:	–	148	148
Effizienzklasse <sup>2)</sup>	mit Schaltgetriebe:	C	C	C
	mit Doppelkupplungsgetriebe DSG:	–	D	D

		110 kW (150 PS) TDI BlueMotion Technology	135 kW (184 PS) TDI BlueMotion Technology
Dieselmotoren	Kraftstoffverbrauch, l/100 km <sup>1)</sup>		
	mit Schaltgetriebe:	6-Gang	6-Gang
	innerorts / außerorts / kombiniert	5,0 / 3,8 / 4,2	5,4 / 3,8 / 4,4
	mit Doppelkupplungsgetriebe DSG:	6-Gang	6-Gang
	innerorts / außerorts / kombiniert	5,4 / 4,1 / 4,5	5,6 / 4,3 / 4,8
CO <sub>2</sub> -Emission kombiniert, g/km <sup>1)</sup>	mit Schaltgetriebe:	109	115
	mit Doppelkupplungsgetriebe DSG:	119	125
Effizienzklasse <sup>2)</sup>	mit Schaltgetriebe:	A	A
	mit Doppelkupplungsgetriebe DSG:	B	B

1) Die angegebenen Werte wurden nach den gesetzlich vorgeschriebenen Messverfahren ermittelt. Die Angaben beziehen sich nicht auf ein einzelnes, individuelles Fahrzeug und sind nicht Bestandteil des Angebots, sondern dienen allein Vergleichszwecken zwischen den verschiedenen Fahrzeugtypen. Der Kraftstoffverbrauch und die CO<sub>2</sub>-Emissionen eines Fahrzeugs hängen nicht nur von der effizienten Ausnutzung des Kraftstoffs durch das Fahrzeug ab, sondern werden auch vom Fahrverhalten und anderen nicht technischen Faktoren (z. B. Umgebungsbedingungen) beeinflusst. Zusatzausstattungen und Zubehör (Anbauteile, Reifen usw.) können relevante Fahrzeugparameter wie z. B. Gewicht, Rollwiderstand und Aerodynamik verändern und neben Witterungs- und Verkehrsbedingungen die Verbrauchs- und Fahrleistungswerte beeinflussen. Hinweis nach Richtlinie 1999/94/EG in der jeweils gegenwärtig geltenden Fassung: Weitere Informationen zum offiziellen Kraftstoffverbrauch und zu den offiziellen spezifischen CO<sub>2</sub>-Emissionen neuer Personenkraftwagen können dem „Leitfaden über den Kraftstoffverbrauch, die CO<sub>2</sub>-Emissionen und den Stromverbrauch neuer Personenkraftwagen“ entnommen werden, der an allen Verkaufsstellen und bei der DAT Deutsche Automobil Treuhand GmbH, Hellmuth-Hirth-Straße 1, 73760 Ostfildern, Deutschland oder unter [www.dat.de](http://www.dat.de) unentgeltlich erhältlich ist.

2) Effizienzklassen bewerten Fahrzeuge anhand der CO<sub>2</sub>-Emissionen unter Berücksichtigung des Fahrzeugleergewichts. Fahrzeuge, die dem Durchschnitt entsprechen, werden mit D eingestuft. Fahrzeuge, die besser sind als der heutige Durchschnitt, werden mit A+, A, B oder C eingestuft. Fahrzeuge, die schlechter als der Durchschnitt sind, werden mit E, F oder G beschrieben.

Die Angaben zu Leistung und Verbrauch beziehen sich auf den Betrieb mit Super schwefelfrei ROZ 95 nach DIN EN 228. Kraftstoffqualität bleifrei mit ROZ 95 mit einem maximalen Ethanolanteil von 10 Prozent (E10) ist grundsätzlich verwendbar. Detaillierte Informationen zur Verträglichkeit von E10-Kraftstoffen finden Sie unter [www.volkswagen.de](http://www.volkswagen.de) oder unter [www.dat.de/e10liste/e10vertraeglichkeit](http://www.dat.de/e10liste/e10vertraeglichkeit).



Ein Meilenstein in der Entwicklung des modernen Getriebebaus ist das **Doppelkupplungsgetriebe DSG**. Dieses innovative Getriebe von Volkswagen wechselt automatisch in wenigen Hundertstel-sekunden nahezu unmerklich und ohne Zugkraftunterbrechung in den bereits vorgewählten nächsten Gang. Sportliches Beschleunigen macht durch diese extrem kurzen Reaktionszeiten und das direkte Ansprechverhalten gleich doppelt so viel Spaß. Das 6-Gang-Getriebe ist nicht nur äußerst dynamisch, sondern hilft durch seine Effizienz auch, Kraftstoff zu sparen. | **SO**



Alle kraftvollen Benzin- und Dieselmotoren des neuen Scirocco sind serienmäßig mit „**BlueMotion Technology**“ ausgestattet: zahlreiche aufeinander abgestimmte Maßnahmen, mit denen Kraftstoffverbrauch und CO<sub>2</sub>-Emissionen reduziert werden. Dazu zählen unter anderem ein Start-Stopp-System, das den Motor im Stillstand abschaltet, sowie die Bremsenergie-Rückgewinnung mittels Rekuperation. Mit „**BlueMotion Technology**“ belasten Sie beim Fahren nicht nur die Umwelt weniger, sondern schonen auch Ihr Portemonnaie. | **S**



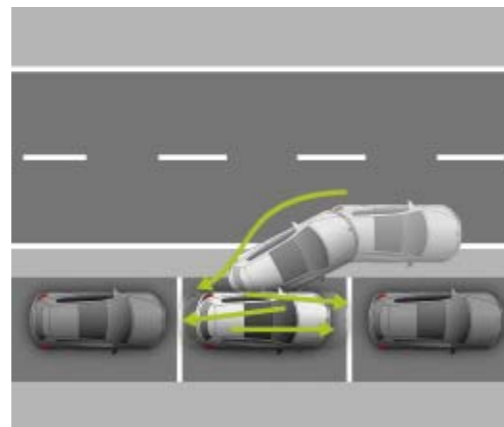
Das voll synchronisierte **6-Gang-Schaltgetriebe** ist leicht schaltbar. So bleiben Sie bequem im richtigen Drehzahlbereich. | **S**



Das **Start-Stopp-System** steht für sparsames und schadstoffarmes Fahren. Beim Halten im Stau oder an einer Ampel reicht es, die Kupplung zu lösen und den Gang herauszunehmen, und der Motor schaltet sich aus. Zum Weiterfahren kuppeln Sie einfach wieder ein. | **SO**

## FAHRERASSISTENZSYSTEME.

So entspannt kann eine sportliche Ausfahrt mit dem Scirocco sein: Während Sie sich voll und ganz auf die Fahrbahn konzentrieren, schaltet „Light Assist“ das Fernlicht automatisch und situationsgerecht ein und aus. Genauso komfortabel ist das Einparken in herausfordernde Lücken – dank der Fahrerassistenzsysteme „Park Assist“ und „ParkPilot“. Und beim Anfahren an Steigungen unterstützt Sie der serienmäßige Berganfahrassistent.



Der Parklenkassistent **„Park Assist“** kann im Rahmen der Grenzen des Systems Quer- und Längsparklücken erkennen und selbstständig einlenken, während der Fahrer nur Kupplung, Gas und Bremse betätigt. | **SO**

Sonderausstattung | **SO**



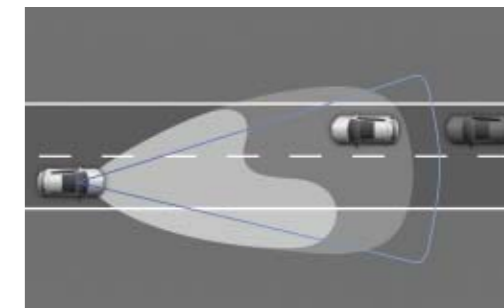
Der **„ParkPilot“** warnt im Rahmen der Grenzen des Systems beim Einparken mit akustischen Signalen vor Hindernissen vorn und hinten: Je näher Sie einem Widerstand kommen, desto schneller wird die Tonfrequenz. In Kombination mit dem Radio „RCD 310“ bzw. „RCD 510“ oder dem Radio-Navigationssystem „RNS 315“ bzw. „RNS 510“ informiert Sie der **„ParkPilot“** in einer **Anzeige auf dem Display** auch optisch über Abstände zu Hindernissen. | **SO**

Die Abbildung zeigt das Radio-Navigationssystem „RNS 315“.



Zusätzlich zu akustischen Signalen wird auf dem Radiodisplay das Bild der **Rückfahrkamera** **„Rear View“** realitätsgetreu wiedergegeben. Die freie Sicht hinter das Fahrzeug ermöglicht ein einfacheres Einparken im Rahmen der Grenzen des Systems. Aufgrund der hochauflösenden und detaillierten Darstellung können selbst kleine Hindernisse wie etwa Bordsteinkanten deutlich erkannt werden. | **SO**

Nur in Verbindung mit Radio-Navigationssystem „RNS 315“, „RNS 510“ oder Radio „RCD 510“ erhältlich.



Die **Fernlichtregulierung „Light Assist“** kann mit einer hinter der Frontscheibe verbauten Kamera entgegenkommende und vorausfahrende Kraftfahrzeuge erkennen und schaltet automatisch zwischen Abblend- und Fernlicht um. Durch dieses intelligente System wird nicht nur der Fahrer entlastet, sondern auch die Einschaltzeit des Fernlichts deutlich erhöht und damit eine verbesserte Sicht ermöglicht. Mehr Komfort und Sicherheit auf Nachtfahrten sind das Ergebnis. | **SO**

Nur in Verbindung mit Licht-und-Sicht-Paket und Multifunktionsanzeige erhältlich.

## FAHRDYNAMIK & SICHERHEIT

**Begeisternd, sportlich, sicher:** Das Fahrwerk des Scirocco ist konsequent auf eine dynamische Fahrweise ausgelegt. Mit der optionalen adaptiven Fahrwerksregelung DCC entscheiden Sie per Knopfdruck, wie straff oder komfortabel das Fahrwerk abgestimmt sein soll. Dazu stehen einige technische Ausstattungsmerkmale zur Verfügung, um den Scirocco bestmöglich in der Spur zu halten.\* Damit Sie alle Freiheiten haben, die nächste Kurve so zu nehmen, wie Sie es sich wünschen.



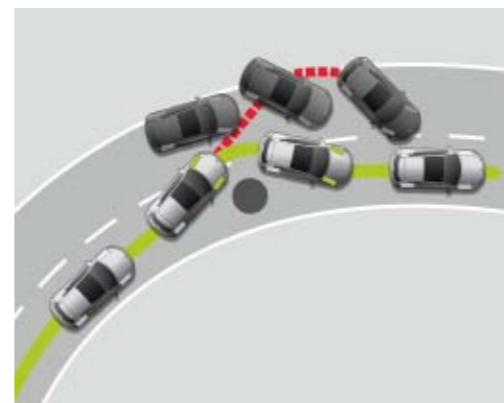
Die **McPherson-Vorderachse** hat dank der Verwendung hochfester Materialien ein besonders niedriges Gewicht und braucht nur wenig Platz. In der Fahrpraxis bedeutet das: Der Fahrer profitiert von gutem Fahrkomfort und hoher Fahrsicherheit. | **S**



Eine Mehrlenkerachse wie die **Vierlenker-Hinterachse** im Scirocco ist vor allem für die Fahrdynamik von Vorteil, denn sie kann optimal auf die äußeren Gegebenheiten abgestimmt werden. | **S**



Die **elektronische Differentialsperre XDS inkl. Berganfahrassistent** ist eine Erweiterung des Elektronischen Stabilisierungsprogramms. In Kurven wird das Handling wirkungsvoll verbessert und die Neigung zum Untersteuern vermindert – für mehr Sicherheit und Dynamik. | **SO**



Das **Elektronische Stabilisierungsprogramm** kann in kritischen Fahrsituationen ein Ausbrechen des Fahrzeugs verhindern, indem es gezielt in das Brems- und Motormanagement eingreift. So erreicht das Fahrzeug maximale Richtungsstabilität.\* Das System kann bei Bedarf auch abgeschaltet werden. | **S**



Die optionale **adaptive Fahrwerksregelung DCC** stellt innerhalb von Millisekunden jeden Dämpfer individuell auf die Fahrbahn und die Fahrsituation ein. Per Knopfdruck entscheiden Sie, wie straff das Fahrwerk abgestimmt sein soll. Sie haben dabei die Wahl zwischen den Einstellungen SPORT, NORMAL und COMFORT. In der Einstellung SPORT wird zusätzlich die Lenkungs-Charakteristik an eine sportliche Fahrweise angepasst. | **SO**



Der „**Blind Spot**“-Sensor mit **Ausparkassistent** informiert den Fahrer über Fahrzeuge im toten Winkel und im Heckbereich. Im Rahmen der Möglichkeiten des Systems wird so zum Beispiel der Spurwechsel bei Überholvorgängen sicherer. Beim rückwärts Ausparken warnt er vor herannahenden Fahrzeugen und bremst gegebenenfalls ab. | **SO**



Die **Diebstahlwarnanlage „Plus“** verfügt im Innenleuchtenmodul des Dachhimmels über eine Innenraumüberwachung. Inklusiv elektronischer Wegfahrsperre und Abschleppschutz. | **SO**



Die Passagiere des Scirocco können sich im Ernstfall auf das **Airbagsystem** verlassen. Es beinhaltet Airbags für Fahrer und Beifahrer mit Beifahrerairbag-Deaktivierung, ein Kopfairbagsystem für die Passagiere beider Sitzreihen sowie Seitenairbags vorn. Die Auslösung der Airbags erfolgt mittels sogenannter Crashesensoren: Wird ein Aufprall registriert, zündet das Airbagsteuergerät den Gas-generator, der die Airbags innerhalb von 30 bis 40 Millisekunden füllt. | **S**



Sobald die **Müdigkeitserkennung** im Rahmen der Grenzen des Systems beim Fahrer unter anderem ein Abweichen vom normalen Lenkverhalten registriert, empfiehlt sie ihm über optische und akustische Signale, eine Pause einzulegen. | **SO**

Nur in Verbindung mit Geschwindigkeitsregelanlage.

\* Eine vorsichtige Fahrweise ist dennoch unverzichtbar, denn auch diese Systeme können die Grenzen der Physik nicht aufheben.

# WENN SIE GANZ BEQUEM IHRE KOMFORTZONE ERWEITERN WOLLEN.

Auch wenn der Scirocco konsequent auf Sportlichkeit und Dynamik ausgelegt ist, bedeutet das nicht, dass Sie auf Komfort verzichten müssen: Zahlreiche Features tragen dazu bei, dass Sie die Fahrt genießen können und entspannt am Ziel ankommen.



Die **Mobiltelefonvorbereitung „Premium“**<sup>1)</sup> ist eine Top-Freisprechanlage für höchste Komfortansprüche. Ihr Handy verbindet sich auf Wunsch mit der Fahrzeug-Außenantenne und kann so beispielsweise in der Jackentasche verbleiben. Der integrierte WLAN-Hotspot ermöglicht die Einwahl mobiler Endgeräte in das fahrzeugeigene drahtlose Netzwerk. | **SO**



Die **Geschwindigkeitsregelanlage** hält ab 30 km/h das von Ihnen gewählte Tempo selbstständig und trägt auf diese Weise vor allem auf längeren Strecken zum entspannten Fahren bei. | **SO**

Nur in Verbindung mit Müdigkeitserkennung.



Für höchsten Komfort steht das **schlüssellose Schließ- und Startsystem „Keyless Access“**. Eine ausgeklügelte Funk- und Sicherheitstechnik ermöglicht das Öffnen und Schließen ohne aktive Nutzung des Schlüssels. Das Starten und Abstellen des Motors erfolgt per Knopfdruck. | **SO**



Das große, hochauflösende TFT-Display der farbigen **Multifunktionsanzeige „Premium“** ermöglicht die brillante Darstellung wichtiger Fahrinformationen, der Navigationssystem-Zielführung oder des Status Ihres angeschlossenen Mobiltelefons. | **SO**



Wie die serienmäßige Klimaanlage sorgt auch die **Klimaanlage „Climatronic“** für eine angenehme Innenraumtemperatur. Zusätzlich teilt sie den Innenraum in zwei Klimazonen für Fahrer- und Beifahrerseite. Temperatur, Luftzufuhr und -verteilung können individuell eingestellt werden. | **SO**

Das **Panorama-Ausstelldach** des Scirocco schafft im Innenraum eine beeindruckende und offene Lichtstimmung und gewährt Ihnen einen sensationellen Ausblick auf Ihre Umgebung. Mit einem kurzen Handgriff können Sie das Dach um bis zu 39 Millimeter aufstellen und frische Luft hereinlassen. Getöntes Glas und ein Stoffrollo sorgen dabei für ausreichenden Sonnenschutz. | **SO**



Die Abbildung zeigt das Radio-Navigationssystem „RNS 510“.

<sup>1)</sup> Für Mobiltelefone mit Bluetooth-Schnittstelle Hands-Free-Profil 1.5 und Remote SIM Access Profile 1.0 (rSAP). Die Verbindung mit der Fahrzeug-Außenantenne erfolgt über die Bluetooth-Technologie rSAP. Bitte prüfen Sie unbedingt, ob das jeweilige Mobiltelefon für die Mobiltelefonvorbereitung „Premium“ geeignet ist. Die Nutzung des WLAN-Hotspots erfolgt ausschließlich über die SIM-Karte in Ihrem Endgerät. Bitte beachten Sie Ihre vertraglichen Bedingungen in Bezug auf die Daten- und Internetverbindung. Weitere Informationen finden Sie auf [www.volkswagen.de](http://www.volkswagen.de).

## MULTIMEDIA.

Ein perfekter Sound darf in einem sportlichen Fahrzeug wie dem Scirocco nicht fehlen. Deshalb steht Ihnen ab Werk das hochklassige Audiosystem DYNAUDIO zur Verfügung. Für die passende Musik sorgen die Volkswagen Original Radios. Und wer dazu auch noch problemlos den richtigen Weg finden will, kann sich für eines der vielseitigen Radio-Navigationssysteme entscheiden.



Das MP3- und WMA-fähige **Radio-Navigationssystem „RNS 510“** mit Sprachbedienung und Picture Navigation verfügt über einen Touchscreen mit großem Farbdisplay, ein DVD-Laufwerk, eine 30-Gigabyte-Festplatte, einen SD-Kartenschacht, die Multi-Mediabuchse AUX-IN und die Multifunktionsanzeige „Plus“. Neben der dynamischen Zielführung (TMC) bietet es Ihnen bis zu drei Alternativrouten bei der Zieleingabe. Das System ist zudem mit einer Verkehrszeichenanzeige sowie einem internen Datenträger mit vorinstalliertem Kartenmaterial für Europa ausgestattet. | **SO**



Mit dem **digitalen Radioempfang** Digital Audio Broadcasting DAB+ können Sie zusätzlich zum analogen Senderangebot digital ausgestrahlte Radiosender empfangen. | **SO**



Das **Radio „RCD 510“** mit großem Farbdisplay, Titelanzeige, Touchscreen, SD-Kartenschacht, AUX-IN-Buchse, 6-fach-CD-Wechsler und 4x 20 Watt Leistung mit Lautsprechern vorn und hinten ist MP3- und WMA-fähig und verfügt über eine 3-fach-Klangregelung. | **SO**

Verkehrsfunkspeicher in Verbindung mit digitalem Radioempfang DAB+ nicht verfügbar.



Das **Radio „RCD 310“** mit großem zweifarbigen Display, Titelanzeige und AUX-IN-Buchse hat ein CD-Laufwerk, acht Lautsprecher sowie 4x 20 Watt Ausgangsleistung. Es spielt MP3- und WMA-Dateien ab und verfügt über eine 2-fach-Klangregelung. | **S**



Das **Radio-Navigationssystem „RNS 315“** mit Farbdisplay, CD-Laufwerk und Kartennavigation via Touchscreen ist MP3-fähig und mit Verkehrszeichenanzeige, dynamischer Zielführung (TMC), AUX-IN-Buchse, SD-Kartenschacht und vorinstallierten Europakarten ausgestattet. | **SO**

Das **Soundsystem „DYNAUDIO Excite“** wurde speziell für den Innenraum des Scirocco konzipiert. Es besticht mit einem präzisen, in der Kompaktklasse einzigartigen Klang und übertrifft selbst viele hochwertige Stereoanlagen. 400 Watt, verteilt auf acht erstklassige, perfekt aufeinander abgestimmte DYNAUDIO-Lautsprecher, davon vier kräftige Basslautsprecher, garantieren einen raumfüllenden, klaren Sound und damit höchsten Hörgenuss. | **SO**

# R-Line

## WENN ALLTAG FÜR SIE NICHTS ANDERES IST ALS EINE SAFETY-CAR-PHASE.

Ein sportlicher Auftritt macht Spaß und sieht extrem gut aus. Deshalb gibt es zwei besondere Ausstattungspakete, die Punkt für Punkt betonen, wie durchtrainiert der Scirocco ist: das R-Line „Exterieur“ Paket und das R-Line „Interieur“ Paket.<sup>1)</sup>

Das **R-Line „Exterieur“ Paket** veredelt die Silhouette des Scirocco mit markanten Details: Die Stoßfänger sowie die Schwellerverbreiterung im „R“-Styling sind in Wagenfarbe lackiert. Den schwarz lackierten Kühlergrill ziert das R-Line Logo. Serienmäßig enthalten sind auch die dynamischen Leichtmetallräder „Salvador“ in 18 Zoll. In den Stoßfänger integrierte Nebelscheinwerfer runden das Paket ab. | **SO**

<sup>1)</sup> Die R-Line Ausstattungspakete sind Angebote der Volkswagen R GmbH.

Sonderausstattung | **SO**



Die serienmäßige **Sportsitzanlage** des R-Line „Interieur“ Pakets bietet optimalen Seitenhalt und mit Stoffbezügen im Dessin „Race“ sowie R-Line Logo in den Rückenlehnen auch etwas fürs Auge. | **S**



Zum Serienumfang des R-Line „Interieur“ Pakets gehört ein 3-Speichen-Sport-Lederlenkrad mit Alu-Dekor und „R-Line“-Schriftzug. Optional ist auch ein **Multifunktionslenkrad** erhältlich, mit dem sich Radio, Telefon und Multifunktionsanzeige besonders bequem bedienen lassen. | **SO**

Sonderausstattung | **SO**  
Serienausstattung | **S**

## WENN SIE AUCH MAL BLICKE BESCHLEUNIGEN MÖCHTEN.

Vom serienmäßigen Sport-Lederlenkrad und der Sportsitzanlage über den lederbezogenen Schalt- oder Wählhebelknopf und die Edelstahl-Pedalerie bis zu den Aluminium-Einstiegsleisten mit „R-Line“-Schriftzug: **Das R-Line „Interieur“ Paket** wertet den Innenraum des Scirocco zusätzlich auf und macht einen nachhaltig sportlichen Eindruck.

Die beiden R-Line Ausstattungspakete sind separat bestellbar. Einen besonders abgerundeten Eindruck bietet die Kombination aus „Interieur“ Paket und „Exterieur“ Paket. Damit ist Ihr Scirocco vom R-Line Logo im Kühlergrill bis zum markanten Heckspoiler in jedem Detail auf Sportlichkeit getrimmt. | **SO**

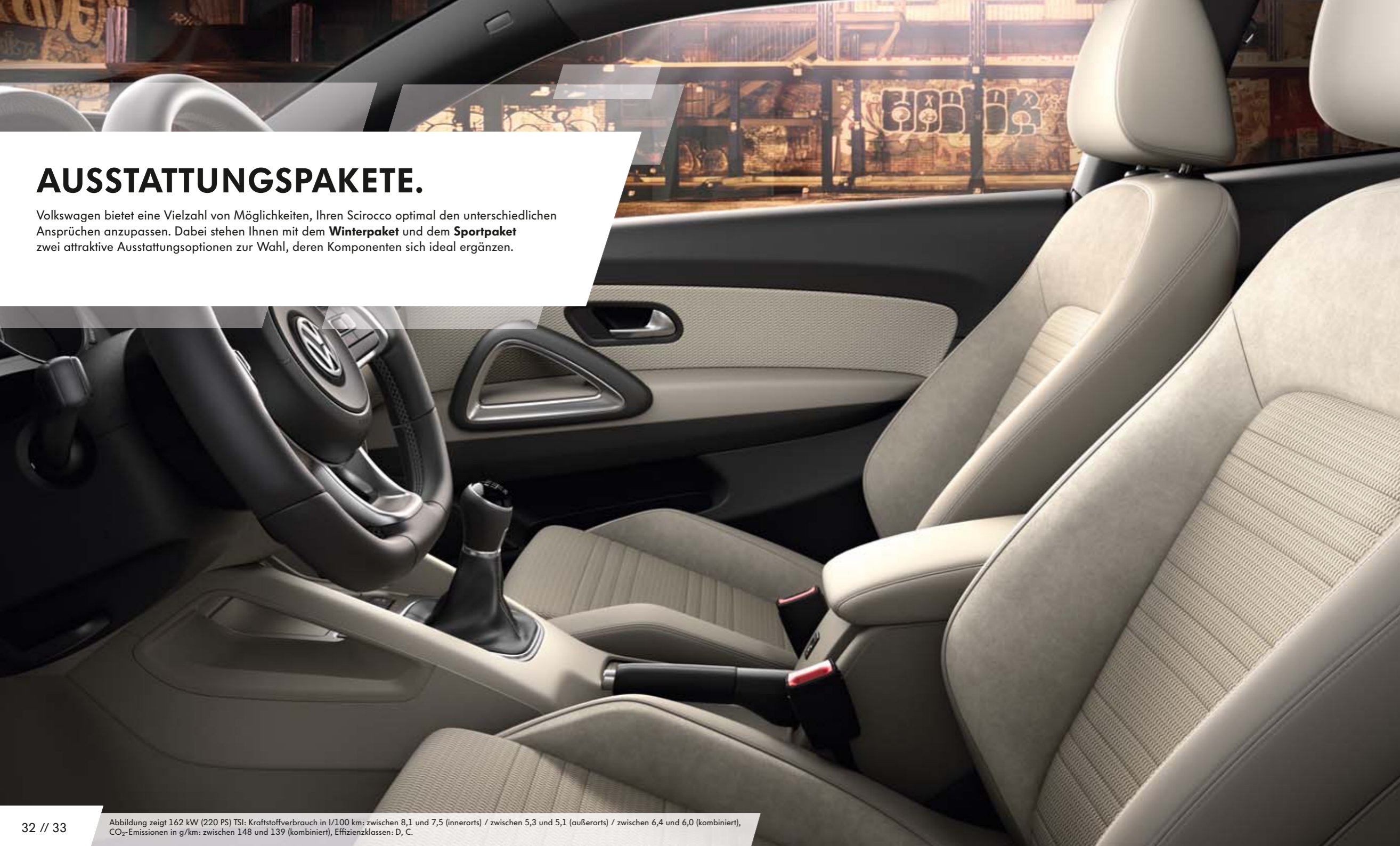


Optional ist die Sportsitzanlage des R-Line „Interieur“ Pakets auch mit **Lederausstattung „Vienna“**, kristallgrauen Ziernähten und eingesticktem R-Line Logo in den Kopfstützen erhältlich. Vordersitze mit elektrisch verstellbaren Lendenwirbelstützen und integrierter Sitzheizung sorgen bei dieser Option für zusätzlichen Komfort. | **SO**



Sportabzeichen der besonderen Art: Beim R-Line „Exterieur“ Paket ziert das markante **R-Line Logo** den Kühlergrill. | **SO**





## AUSSTATTUNGSPAKETE.

Volkswagen bietet eine Vielzahl von Möglichkeiten, Ihren Scirocco optimal den unterschiedlichen Ansprüchen anzupassen. Dabei stehen Ihnen mit dem **Winterpaket** und dem **Sportpaket** zwei attraktive Ausstattungsoptionen zur Wahl, deren Komponenten sich ideal ergänzen.



Beim Sportpaket sind die Mittelblende und der obere Abschluss des Handschuhfachs mit **Dekoreinlagen** im sportlichen Design „**Checkered Flag**“ ausgestattet. Die wabenartige Struktur der Dekoreinlage wirkt edel und greift die Gestaltung des Kühlerschutzgitters auf. | **SO**

Die hochwertigen **Alcantara-Sitzbezüge im Dessin „Greg“** sind ein optisches und haptisches Highlight des Sportpakets. Der edle Mikrofaserstoff ist atmungsaktiv, besonders pflegeleicht und sorgt für eine elegante Aufwertung des Innenraums. | **SO**



Die **Chromfassung** am Lichtdreheswitcher gehört im Scirocco zur Serienausstattung. Beim Sportpaket sind zusätzlich auch die Spiegeleinstellschalter und die Schalter für die Fensterheber in glänzendem Chrom eingefasst. | **SO**



Das Winterpaket rüstet Ihren Scirocco für die kalte Jahreszeit. Es beinhaltet eine **Scheinwerfer-Reinigungsanlage**, beheizbare Vordersitze, eine Warnleuchte für den Waschwasserstand und automatisch beheizte Scheibenwaschdüsen vorn. Zusätzlich haben Sie die Möglichkeit, dieses Paket um Winterreifen zu ergänzen. | **SO**



Das Sportpaket setzt mit **17-Zoll-Leichtmetallrädern „Donington“** rasante Akzente. Die Räder im Format 8J x 17 sind serienmäßig mit Reifensensoren und selbstversiegelnden Mobilitätsreifen 235/45 R 17 ausgestattet. | **SO**

## VOLKSWAGEN ORIGINAL ZUBEHÖR.

Im Zubehörprogramm gibt es zahlreiche Optionen, um den sportlichen Charakter des Scirocco zusätzlich herauszustellen oder seine Alltagstauglichkeit zu erhöhen. Zum Beispiel die robuste **Frontschürze**, welche die Aerodynamik optimiert und das markante Gesicht des Scirocco betont. Oder den **Schwellersatz**, der die Seitenansicht noch dynamischer wirken lässt. **18-Zoll-Leichtmetallräder** wie das abgebildete „Interlagos“ verstärken diesen Eindruck. | SO



Der **Grundträger** ist die Basis für alle Dachaufbauten am Scirocco. Mittels eines Schnellspannsystems lässt sich darauf zum Beispiel die aerodynamische **Dachbox** montieren. Sie schafft zusätzlichem Stauraum, lässt sich dank „DuoLift-System“ bequem von zwei Seiten aus öffnen und ist mit einer 3-Punkt-Zentralverriegelung gegen unberechtigten Zugriff geschützt. Fragen Sie Ihren Volkswagen Partner nach weiteren Dachaufbauten, zum Beispiel für Sportgeräte und Fahrräder. | SO



Die **Textilfußmatten „Premium“** mit Scirocco Schriftzug sind aus hochwertigem Velours gefertigt und exakt auf den Innenraum zugeschnitten. Sie helfen, den Fußraum zu schonen. Die Antirutschfläche auf der Unterseite verhindert zusammen mit der Clip-Befestigung, dass die Matten sich verdrehen oder verschieben. | SO



Glänzender Blickfang: Die **Einstiegsleiste aus Edelstahl** mit Scirocco Schriftzug sieht edel aus und bewahrt den Einstiegsbereich vor Kratzern. Der Lieferumfang umfasst zwei Leisten zum Aufkleben auf die vorderen Türschweller. | SO

Volkswagen Original Zubehör ist für den deutschen Markt erhältlich. Über länderspezifische Abweichungen informiert Sie Ihr Volkswagen Partner gern. Bestellnummern und Preise der gezeigten Produkte finden Sie im „Volkswagen Zubehör Prospekt“. Weitere Informationen erhalten Sie unter [www.volkswagen-zubehoer.de](http://www.volkswagen-zubehoer.de).

Sonderausstattung | SO

## VOLKSWAGEN ORIGINAL ZUBEHÖR.

Der auffällige **Heckflügel** und die eindrucksvolle **Heckschürze** verbessern die Aerodynamik Ihres Scirocco und verstärken seinen sportlichen und dynamischen Look. Beide Elemente werden grundiert geliefert und sind in Wagenfarbe lackierbar. Außerdem ist ein **Tieferlegungssatz** erhältlich, der das Fahrwerk um 15 bis 20 mm absenkt. | SO



Die **Kühl- und Warmhaltebox** hält Getränke kühl oder Speisen warm. Bei 25 Liter Stauraum bietet sie ausreichend Höhe, um 2-Liter-Flaschen stehend aufzunehmen. Die Stromversorgung erfolgt über das 12-Volt-Bordnetz des Scirocco oder einen 230-Volt-Anschluss. Im Lieferumfang sind ein Kühl- und ein Isolierdeckel sowie ein Batterieentladeschutz enthalten. Energieeffizienzklasse A. | SO



Das **Plug & Play Soundsystem** passt perfekt in die Reserveradmulde Ihres Scirocco und macht den Kofferraum zum Klangkörper. Das System besteht aus einem Verstärker mit integriertem Digital Sound Processor und einem leistungsstarken Subwoofer. Mit einer Ausgangsleistung von bis zu 480 Watt bietet es satten Sound und Musikgenuss auf höchstem Niveau. | SO



Das robuste **Rollenkoffer-Set** besteht aus Trolley, mittlerem und großem Koffer. Sie sind die perfekten Reisebegleiter: extrem leicht und mit ergonomischen Tragegriffen, kugelgelagerten Rädern sowie integrierten TSA-Kombinationsschlössern ausgestattet. Das Volkswagen Logo ist als hochwertiger Pin auf der Vorderseite angebracht. | SO



Die **Gepäckraumschale** schützt den Kofferraumboden vor Verschmutzungen und auslaufenden Flüssigkeiten. Ihre Oberfläche ist säurebeständig und abwaschbar. Die rautenförmige Gummierung verhindert, dass Gegenstände ins Rutschen geraten. Die Schale ist perfekt auf die Kofferraummaße abgestimmt. | SO

Volkswagen Original Zubehör ist für den deutschen Markt erhältlich. Über länderspezifische Abweichungen informiert Sie Ihr Volkswagen Partner gern. Bestellnummern und Preise der gezeigten Produkte finden Sie im „Volkswagen Zubehör Prospekt“. Weitere Informationen erhalten Sie unter [www.volkswagen-zubehoer.de](http://www.volkswagen-zubehoer.de).

Sonderausstattung | SO

# ENTDECKEN SIE DIE AUTOMOBILE WELT VON VOLKSWAGEN.

**Die Autostadt – eine Reise durch die Welt der Mobilität.** In der Autostadt in Wolfsburg wird die Fahrzeugübergabe Ihres Neuwagens zu einem unvergesslichen Erlebnis. Auf Ihrer Reise durch die Welt der Mobilität lernen Sie die verschiedenen Marken des Volkswagen Konzerns kennen.

Hier folgen Sie im ZeitHaus den Spuren automobiler Meilensteine, erfahren Neues zum Thema Nachhaltigkeit in der Ausstellung LEVEL GREEN oder staunen, wie die Kleinen ihren Kinder-Führerschein machen. Wenn der Augenblick der Fahrzeugübergabe gekommen ist, überreicht Ihnen Ihr persönlicher Betreuer die Autoschlüssel und erklärt Ihnen alle wichtigen Details, bevor Sie die Heimreise antreten. Ausführliche Informationen erhalten Sie unter der kostenfreien Rufnummer **0800 – 2 88 67 82 38**, auf **www.autostadt.de** und über die Apps der Autostadt für iPhone und Android-Smartphones.

**Volkswagen Driving Experience.** In kritischen Fahrsituationen richtig reagieren, um souverän und sicher ans Ziel zu kommen: Ein Fahrsicherheitstraining hilft Ihnen, vorbereitet zu sein, wenn es darauf ankommt. Mehr Informationen erhalten Sie unter der kostenlosen Rufnummer **0800 – 893 83 68** oder auf **www.volkswagen-driving-experience.de**.

**Garantierter Service.** Wo auch immer Sie sich befinden, Sie können bei jedem unserer rund 2.500 Partner in Deutschland das umfassende Volkswagen Serviceangebot in Anspruch nehmen. Kommen Sie vorbei oder rufen Sie einfach gebührenfrei unter **0800 – VOLKSWAGEN (0800 – 86 55 79 24 36)** an.

**Garantierte Qualität.** Volkswagen gewährt Ihnen über die gesetzliche Gewährleistung hinaus eine zweijährige Volkswagen Garantie auf alle Neuwagen sowie für die Karosserie eine dreijährige Garantie gegen Lackmängel und eine zwölfjährige Garantie gegen Durchrostung.<sup>1)</sup>

**Garantierte Mobilität.** Pannendienst, Ersatzwagen oder Hotelübernachtung. Wenn Sie Ihren Volkswagen regelmäßig den empfohlenen Services unterziehen, können Sie die Vorteile der LongLife Mobilitätsgarantie genießen. Die Notdienstzentrale erreichen Sie zum Nulltarif unter **0800 – VW SERVICE (0800 – 8 97 37 84 23)**.

**Volkswagen Bank.** Wer sich für einen neuen Volkswagen entscheidet, stellt hohe Ansprüche. An die Qualität seines Autos. Und an den Finanzdienstleister, der ihm in allen Fragen zur Seite steht. Mit modernen Finanzierungs- und Leasingprodukten, innovativen Versicherungs- und Serviceleistungen bis hin zu kompletten Vorteilspaketen sorgen Volkswagen Bank, Volkswagen Leasing und Volkswagen VersicherungService dafür, dass Sie nicht nur sorgenfrei mobil sind, sondern auch finanziell beweglich bleiben. Weitere Informationen zu den Finanzdienstleistungen erhalten Sie in der Broschüre „Technik und Preise“ oder unter **www.volkswagenbank.de**. Für ein persönliches Finanzdienstleistungsangebot sprechen Sie Ihren Volkswagen Partner an.

**Das Auto. Magazin** nimmt Sie mit auf eine digitale Reise in die faszinierende Welt von Volkswagen. Erleben Sie die Marke in einer neuen Dimension. Das speziell für Internet und iPad entwickelte Magazin lässt Sie mit spannenden Themen zu Produkten, Events, Sponsoring und Lifestyle die Volkswagen Welt aktiv erleben. Lernen Sie Volkswagen ab sofort in einer neuartigen virtuellen Realität kennen: im Internet unter **www.dasauto-magazine.com** oder per Download als App im iTunes Store.

1) Alle Angaben zur Volkswagen Garantie sowie zur Volkswagen Lack- und Karosserieggarantie gelten nur für Fahrzeuge der Marke Volkswagen gemäß dem jeweils aktuellen Angebotsprogramm für die Bundesrepublik Deutschland, die von der Volkswagen AG mit einem Serviceheft für den deutschen Markt ausgestattet wurden.

Die auf dieser Seite angebotenen Leistungen und Services gelten nur für den deutschen Markt. Über länderspezifische Abweichungen informiert Sie Ihr Volkswagen Partner gern.

# Der neue Scirocco

**415.1190.22.01 · Printed in Germany**

**Änderungen vorbehalten**

**Ausgabe: August 2014**

**[www.volkswagen.de/scirocco](http://www.volkswagen.de/scirocco)**

Die in diesem Prospekt abgebildeten Fahrzeuge sind teilweise mit Sonderausstattungen gegen Mehrpreis ausgerüstet. Alle Angaben zu Ausstattungen und technischen Daten basieren auf den Merkmalen des deutschen Marktes und entsprechen den zum Zeitpunkt der Drucklegung vorhandenen Kenntnissen. Über länderspezifische Abweichungen informiert Sie Ihr Volkswagen Partner gern. Änderungen sind vorbehalten. DSG®, TSI® und 4MOTION® sind eingetragene Marken der Volkswagen AG und anderer Unternehmen der Volkswagen Gruppe in Deutschland sowie in weiteren Ländern. Die Tatsache, dass ein Zeichen in diesem Dokument nicht mit ® versehen ist, kann nicht so ausgelegt werden, dass dieses Zeichen keine eingetragene Marke ist und/oder dass dieses Zeichen ohne vorherige schriftliche Zustimmung der Volkswagen AG verwendet werden könnte. Volkswagen sorgt für die Rücknahme und Verwertung von Altfahrzeugen. So sind alle Volkswagen verwertbar und können bei Erfüllung der gesetzlichen Voraussetzungen kostenlos zurückgegeben werden. Nähere Informationen hierzu erhalten Sie bei Ihrem Volkswagen Partner, im Internet unter [www.volkswagen.de](http://www.volkswagen.de) und unter der in der Bundesrepublik Deutschland kostenlosen Telefonnummer 0800 – VOLKSWAGEN (0800 – 86 55 79 24 36).

**Ihr Volkswagen Partner**